

ТАБЛИЦА РАСЧЕТНЫХ ВОЗДУХООБМЕНОВ

# Помещения	Наименование помещения	tвн, °С	S, м ²	V, м ³	Кол-во людей	Теплопоступления				Сумма теплопоступлений, кВт	Минимальный объем воздуха, м ³ /ч	Нормированная кратность воздухообменов		Расчетная Δt, °С	Расчетный воздухообмен, м ³ /ч		#вент. систем	Примечание
						От людей, кВт	От освещен., кВт	От солнца, инфракрасный, кВт	От Эл.обор., кВт			Приток	Вытяжка		Приток	Вытяжка		
1	2	3	4	5	6	7	8	9	10	11	12	13	14	15	16	17	18	19
1	Торговый зал	22/24	646,1	3850,75	5/156	18,851	5,25	1,3	3,38	28,78		3	-		11610	-	K64	
2	Витрина 1	22/24	5,0	15	n/1	0,11	0,07	-	0,25	0,43		2	-		30	-	K64	
3	Витрина 2	22/24	5,0	15	n/1	0,11	0,07	-	0,25	0,43		2	-		30	-	K64	
4	Витрина 3	22/24	5,8	17,4	n/1	0,11	0,07	-	0,25	0,43		1,7	-		30	-	K64	
5	Помещение персонала 1	22/24	6,7	20,1	n/1	0,11	0,02	-	0,25	0,38		1,5	-		30	-	K64	
6	Помещение персонала 2	22/24	4,6	13,8	n/1	0,11	0,02	-	0,13	0,26		2,1	-		30	-	K64	
7	Менеджерская	22/24	2,6	7,8	1/n	0,15	0,02	-	0,25	0,42		3,8	-		30	-	K64	
8	Склад	22/24	85,0	506,6	n/17	1,972	0,17	-	0,1	2,24		1	-		510	-	K64	
Итого			760,8	4446,45						33,37					12300	-		

ХАРАКТЕРИСТИКА ОТОПИТЕЛЬНО-ВЕНТИЛЯЦИОННЫХ СИСТЕМ

Обозначение систем	Кол. систем	Наименование обслуживаемого помещения (технологического оборудования)	Тип установки	Вентилятор					Электродвигатель			Воздуонагреватель								
				Тип, исполнение по взрывозащите	#	Схема исполнения	Положение	L, м ³ /час	P, Па	n, об/мин	Тип, исполнение по взрывозащите	N, кВт	n, об/мин	Тип	#	Кол.	Т-ра нагрева, С°		Расход тепла, кВт	Δр, Па
																	от	до		
K64	1	Помещения магазина №1,2,3,4,5,6,7,8	приточная					12300												

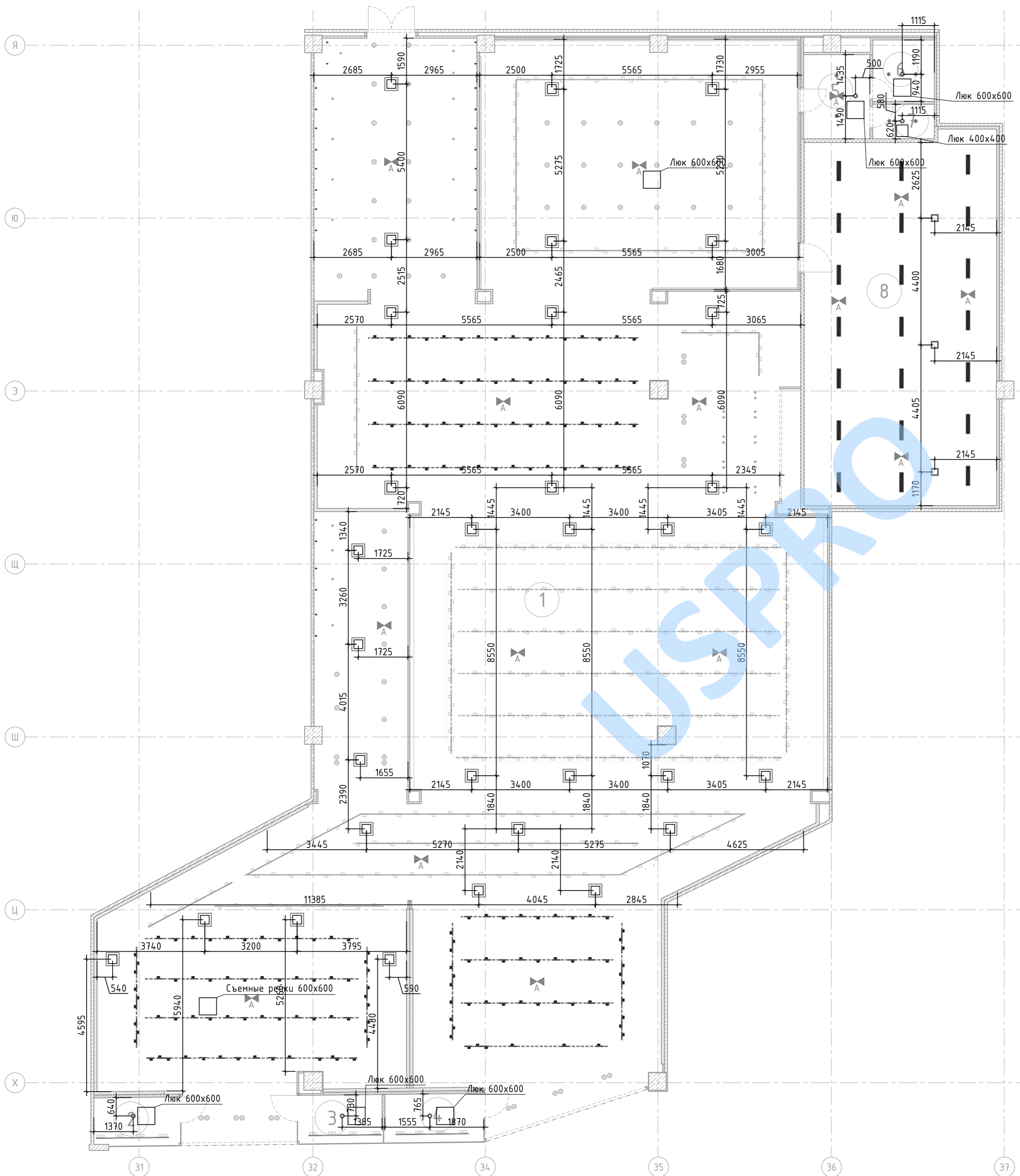
Тип	№	Кол.	ΔP, Па	Концентрация, мг/м ³		Воздухоохладитель					Насос			Электродвигатель			Примечание		
				от	до	Тип	№	Кол.	Т-ра воздуха, С°		Расход холода (сух), кВт	ΔP, Па	Тип	№	Кол.	Тип		N, кВт	n, об/мин
									от	до									
K64	EU-2	-	1	-	-	фреон	-	-	28	20	60,8	-	-	-	-	-	-	Руфтон Trane	

Примечание:
 1. В таблице расчетных воздухообменов, в графе "Кол-во людей" отмечается количество постоянно пребывающих людей в помещении /количество временно пребывающих людей;
 2. Количество человек в зале принято согласно Пособию к СП 118.13330.2022.
 3. Воздухообъем был принят из кратности помещений, согласно нормативным документам, 30 м³/ч на человека с временным пребыванием посетителей, 40 м³/ч на человека для работающего персонала

Изм.	Кол.уч.	Лист	№ док.	Подп.	Дата	Лист
						3

Экспликация помещений

Номер помещения	Наименование	Площадь, м ²	Кат. помещения
1	Торговый зал	646,1	—
2	Витрина 1	5,0	—
3	Витрина 2	5,0	—
4	Витрина 3	5,8	—
5	Помещение персонала 1	6,7	—
6	Помещение персонала 2	4,6	—
7	Менеджерская	2,6	—
8	Склад	85,0	ВЗ
Итого (полезная площадь)		760,8	

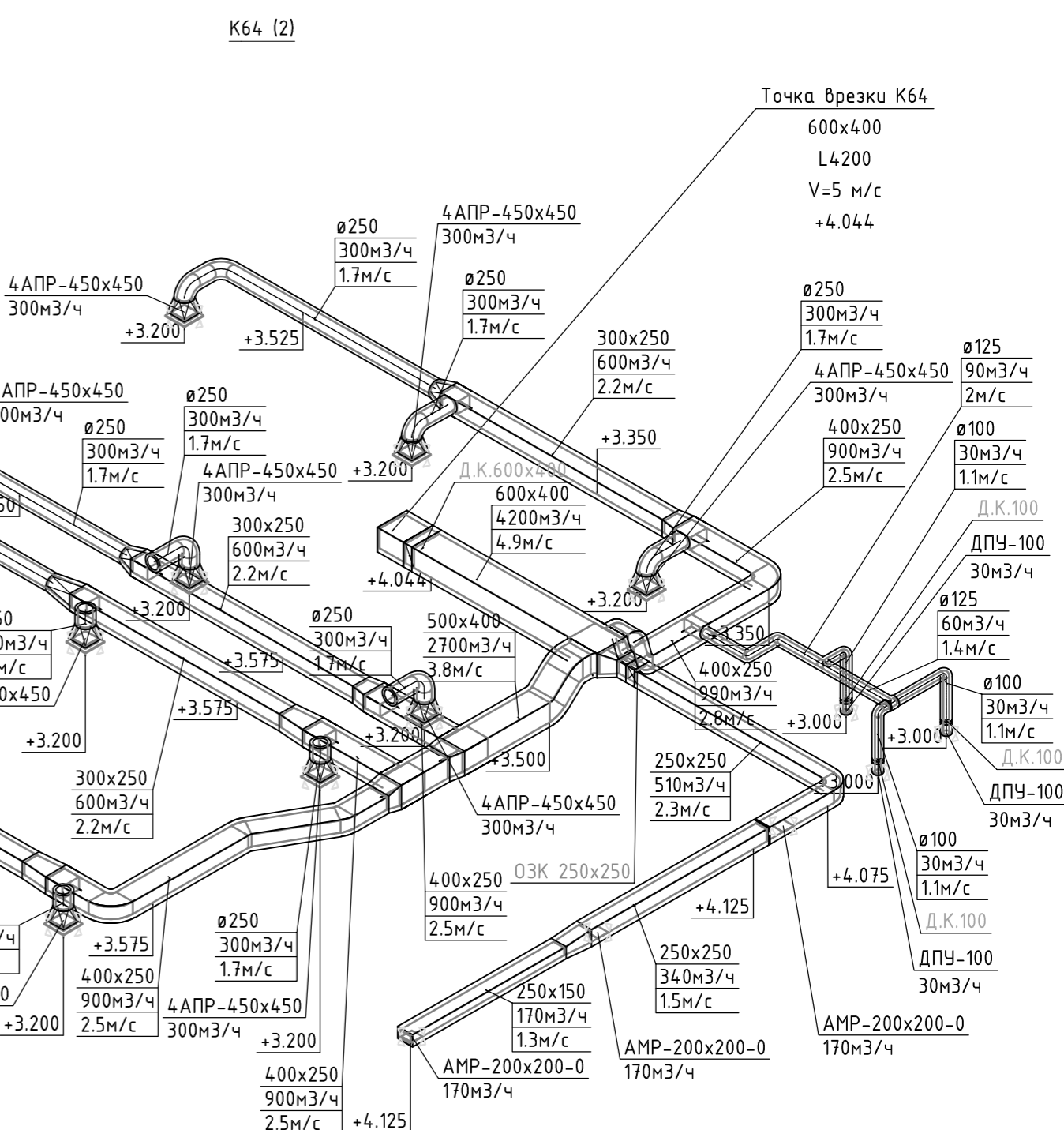
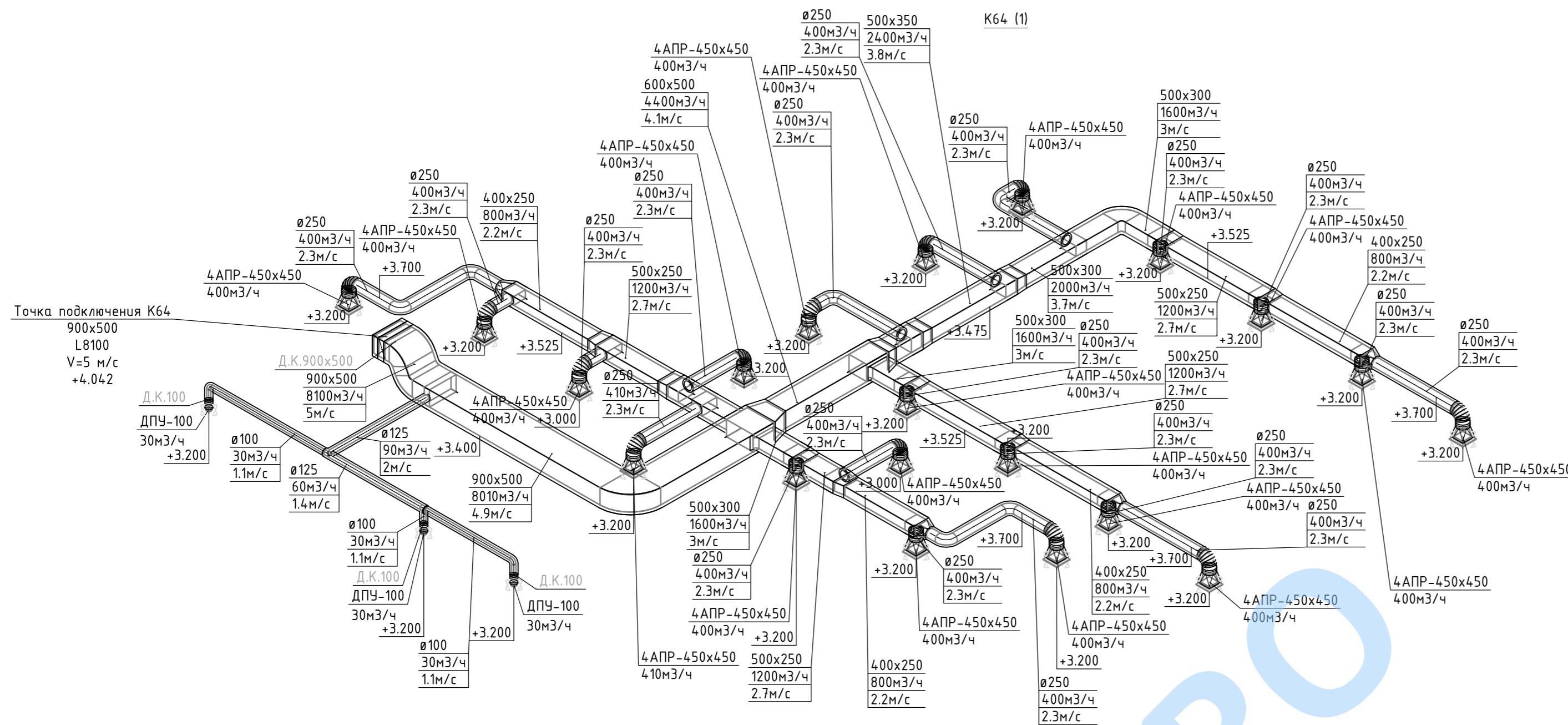


Примечание:
1. Привязки указаны приблизительные и подлежат уточнению по месту.

Изм.	Колуч.	Лист	№ док.	Подп.	Дата	Стадия	Лист	Листов
Разработал							5	
ГИП								
План устройства потолка							U.S.PRO project . design . management Формат А2	

Инв. № док.	Подпись и дата	Взам инв. №

СОГЛАСОВАНО:



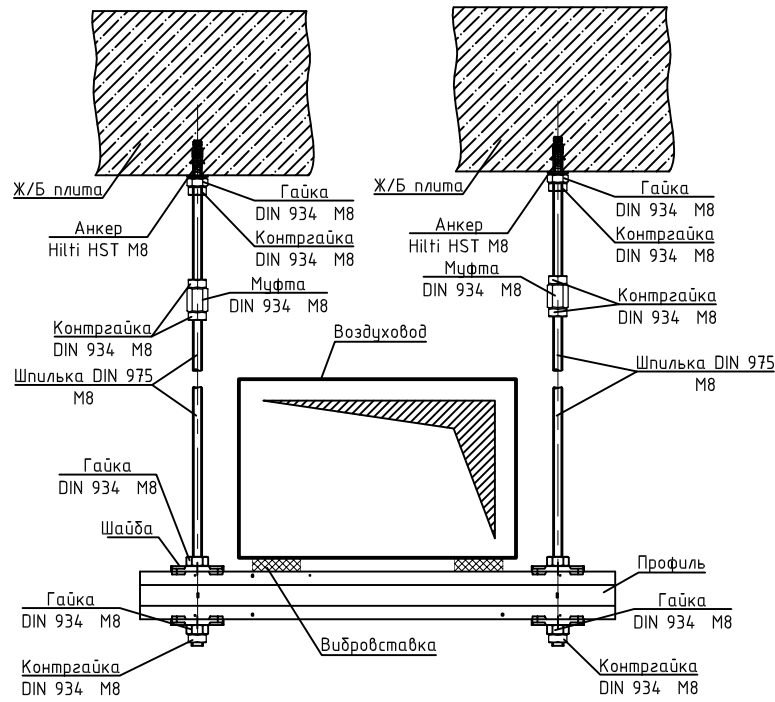
USPRO

- Примечание:
1. Все размеры уточняются по месту;
 2. Предусмотреть возможность беспрепятственного доступа к дроссель-клапанам на магистралях и ответвлениях систем вентиляции;
 3. Уровни прокладки воздуховодов уточняются по месту, с учетом существующих коммуникаций;
 4. Сечения дроссель-клапанов и противопожарных клапанов, соответствуют сечениям воздуховодов, в которых они установлены;
 5. Приточные воздуховоды подлежат тепловой изоляции по всей длине. Материал изоляции - K-flex AIR толщиной 10мм;
 6. Все неиспользуемые выходы вентиляции заглушить.

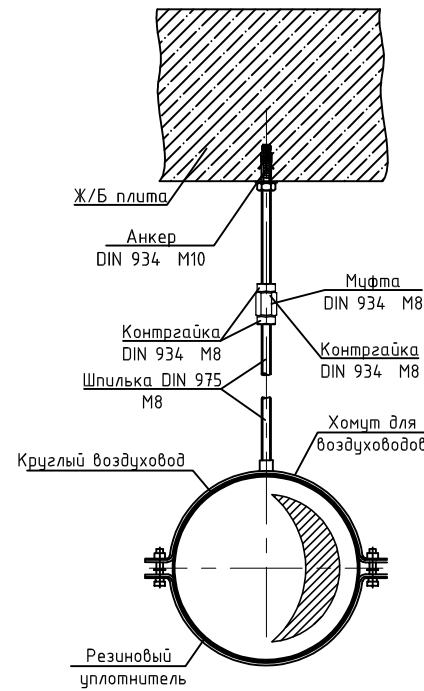
Изм.	Колуч.	Лист	№ док.	Подп.	Дата	Стадия	Лист	Листов
Разработал							6	
ГИП						Схемы систем вентиляции		
							U.S. PRO project. design. management	
							Формат А2	

СОГЛАСОВАНО: _____
Взам инв. N _____
Подпись и дата _____
Инв. N док. _____

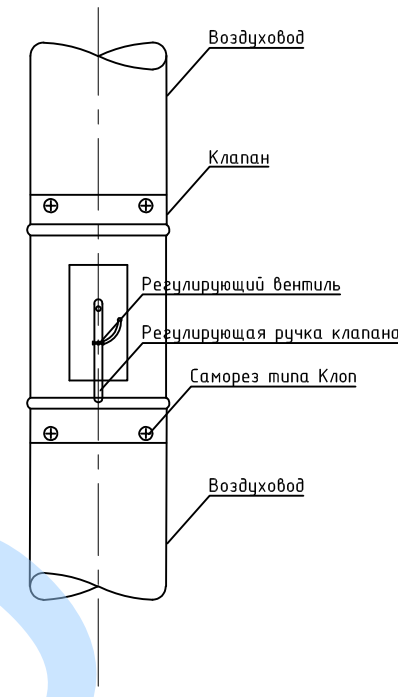
ЭЛЕМЕНТЫ КРЕПЛЕНИЯ ВОЗДУХОВОДОВ
К Ж/Б ПЛИТЕ



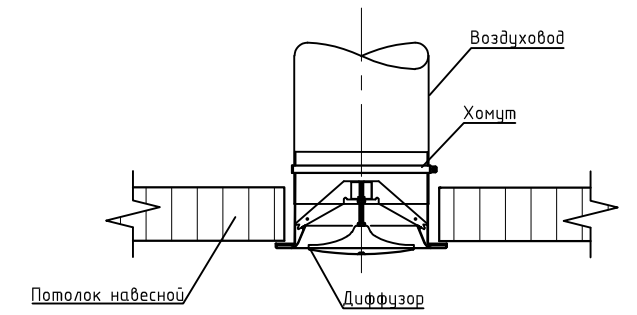
ЭЛЕМЕНТЫ КРЕПЛЕНИЯ ВОЗДУХОВОДОВ
К Ж/Б ПЛИТЕ



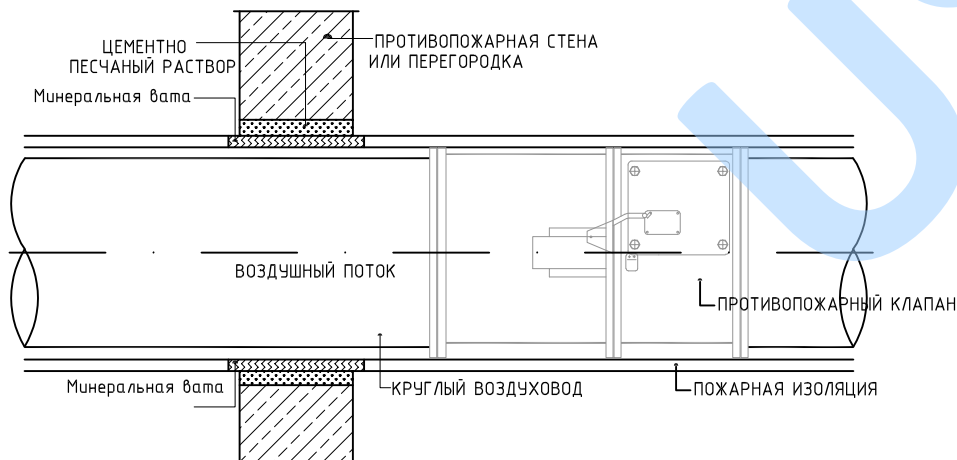
УСЛОВНЫЙ УЗЕЛ КРЕПЛЕНИЯ ДРОССЕЛЬ КЛАПАНА



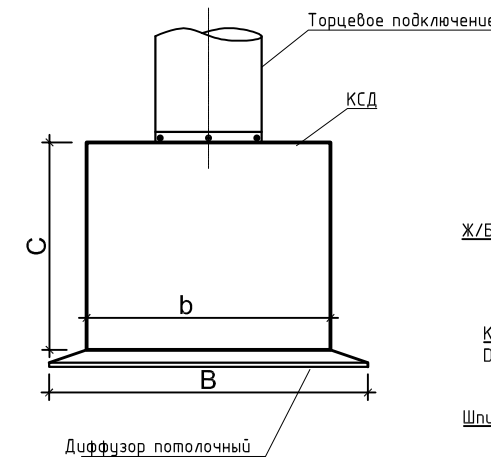
УСЛОВНЫЙ УЗЕЛ КРЕПЛЕНИЯ ДИФфуЗОРА
В НАВЕСНОМ ПОТОЛКЕ



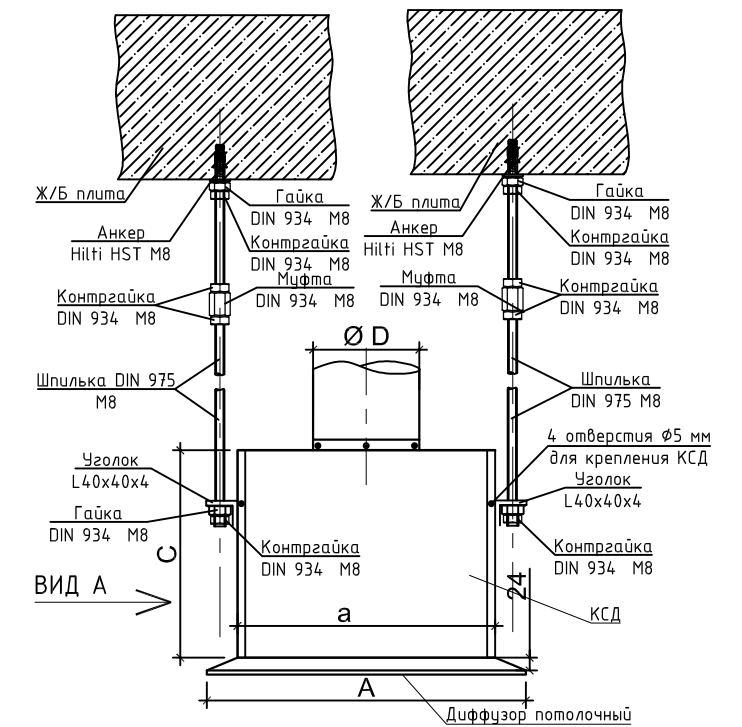
ЭЛЕМЕНТЫ КРЕПЛЕНИЯ ПРОТИВОПОЖАРНОГО КЛАПАНА



ВИД А



ЭЛЕМЕНТЫ КРЕПЛЕНИЯ ПОТОЛОЧНОГО ДИФфуЗОРА К
КД К Ж/Б ПЛИТЕ



ВИД А

СОГЛАСОВАНО:

Взамен инв. №

Подпись и дата

Инв. № подл.

Интервал между креплениями	
Фнар	Макс. интервал
32	650 мм
40	800 мм
50	1000 мм
63	1150 мм

Интервал между креплениями	
W	Макс. интервал
<750	3600 мм
750x1500	2700 мм
1500x2250	1800 мм
>2250	1800 мм

Изм.	Колуч.	Лист	№ док.	Подп.	Дата
Разработал					
ГИП					

Стадия	Лист	Листов
	7	

Узлы крепления



Копировал

Формат А3

Позиция	Наименование и техническая характеристика	Тип, марка, обозначение документа, опросного листа	Код оборудования, изделия, материала	Завод-изготовитель	Единица измерения	Количество	Масса единицы, кг	Примечание
1	2	3	4	5	6	7	8	9

ВЕНТИЛЯЦИЯ

1	Воздуховоды из оцинкованной стали, включая крепежный материал:		ГОСТ 8468-81					
	φ100	Класс Н		Воздухотехника	пм	13		
	φ125	Класс Н		Воздухотехника	пм	10		
	φ250	Класс Н		Воздухотехника	пм	47		
	250x150	Класс Н		Воздухотехника	пм	4		
	250x250	Класс Н		Воздухотехника	пм	10		
	300x250	Класс Н		Воздухотехника	пм	19		
	400x250	Класс Н		Воздухотехника	пм	23		
	400x400	Класс Н		Воздухотехника	пм	1		
	500x250	Класс Н		Воздухотехника	пм	8		
	500x300	Класс Н		Воздухотехника	пм	6		
	500x350	Класс Н		Воздухотехника	пм	3		
	500x400	Класс Н		Воздухотехника	пм	3		
	600x400	Класс Н		Воздухотехника	пм	5		
	600x500	Класс Н		Воздухотехника	пм	3		
	900x500	Класс Н		Воздухотехника	пм	10		
2	Фасонные изделия из оцинкованной стали			Воздухотехника	м2	73,2		
3	Воздуховод гибкий изолированный:							
	φ100				пм	1,5		
	φ250				пм	7		
4	Воздухораспределительное устройство:							
	ДПУ-М 100			Арктос	шт	6		

СОГЛАСОВАНО:

Взамен инв.№

Подпись и дата

Инв.№ подл.

Изм.	Кол.уч.	Лист	№ док.	Подп.	Дата

Примечание:
При сохранении характеристик оборудования и материалов, допускается замена на аналоги.

Спецификация оборудования и материалов



