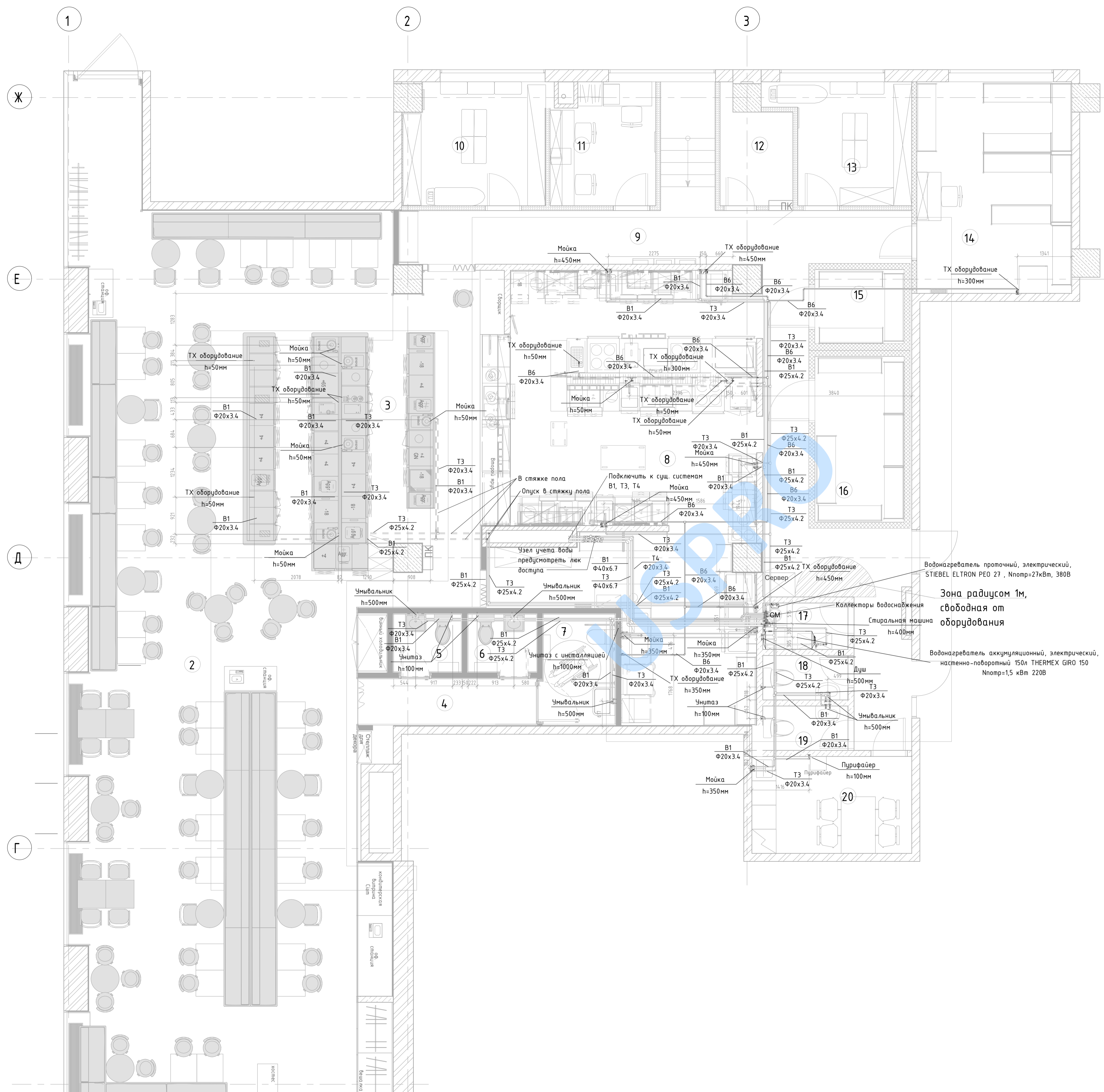


Экспликация помещений

№	Наименование	Площадь, м²
1	Тамбур	7,4
2	Зал	159,3
3	Зона бара	36,3
4	Коридор санузлов посетителей	5,3
5	Санузел посетителей 1	2,4
6	Санузел посетителей 2	2,4
7	Санузел МГН	5,1
8	Пищеблок (открытая кухня + моечная)	64,4
9	Коридор пищеблока	40,0
10	Раздевалка женская	10,5
11	Офис	7,6
12	Службное помещение	4,0
13	Раздевалка мужская	9,2
14	Склад	20,1
15	Морозильная камера	4,1
16	Холодильная камера	9,1
17	Помещение уборочного инвентаря	2,4
18	Санузел персонала 1	2,3
19	Санузел персонала 2	2,3
20	Комната приема пищи персонала	9,5
Итого (полезная площадь):		403,7



Условные обозначения

- Трубопровод холодного водоснабжения B1
- Трубопровод горячего водоснабжения T3
- Трубопровод холодного водоснабжения от умягчителя B6
- Трубопровод канализации K1
- Трубопровод канализации K3

- Примечания:
1. Проект смотреть совместно с альбомом "ТХ" и "АР".
 2. Крепление труб осуществляется специальными дюбелями, хомутами и скобами для крепления металлополимерных труб. Расстояние между креплениями предусмотреть не менее 900мм.
 3. На точках водоразбора предусмотреть запорную арматуру.
 4. В проекте АР предусмотреть дополнительный слой гидроизоляции пола в зоне помещений 3 и 8 - Проточный водонагреватель обеспечивает ГВС технологических потребителей (зона кухни и бара).
 - Накопительный водонагреватель обеспечивает ГВС санузлы.

Изм.	Кол.уч.	Лист	№ док.	Подп.	Дата	Статус	Лист	Листов
ГИП						Водоснабжение и водоотведение	Р	3
Разраб.						План водоснабжения		

Изд. №	Лист	Дата
Взам. инв. №		
Подп. и дата		
Составлено		

Экспликация помещений

№	Наименование	Площадь, м²
1	Тандур	7,4
2	Зал	159,3
3	Зона бара	36,3
4	Коридор санузлов посетителей	5,3
5	Санузел посетителей 1	2,4
6	Санузел посетителей 2	2,4
7	Санузел МГН	5,1
8	Пищеблок (открытая кухня + моечная)	64,4
9	Коридор пищеблока	40,0
10	Раздевалка женская	10,5
11	Офис	7,6
12	Службное помещение	4,0
13	Раздевалка мужская	9,2
14	Склад	20,1
15	Морозильная камера	4,1
16	Холодильная камера	9,1
17	Помещение уборочного инвентаря	2,4
18	Санузел персонала 1	2,3
19	Санузел персонала 2	2,3
20	Комната приёма пищи персонала	9,5
Итого (полезная площадь):		403,7

Зона расположения Главного Распределительного Щита и Трансформаторной Подстанции на -1 этаже


Зона радиусом 1м, свободная от оборудования

Условные обозначения

- Трубопровод холодного водоснабжения В1
- Трубопровод горячего водоснабжения ТЗ
- Трубопровод холодного водоснабжения от умывальника В6
- Трубопровод канализации К1
- Трубопровод канализации КЗ

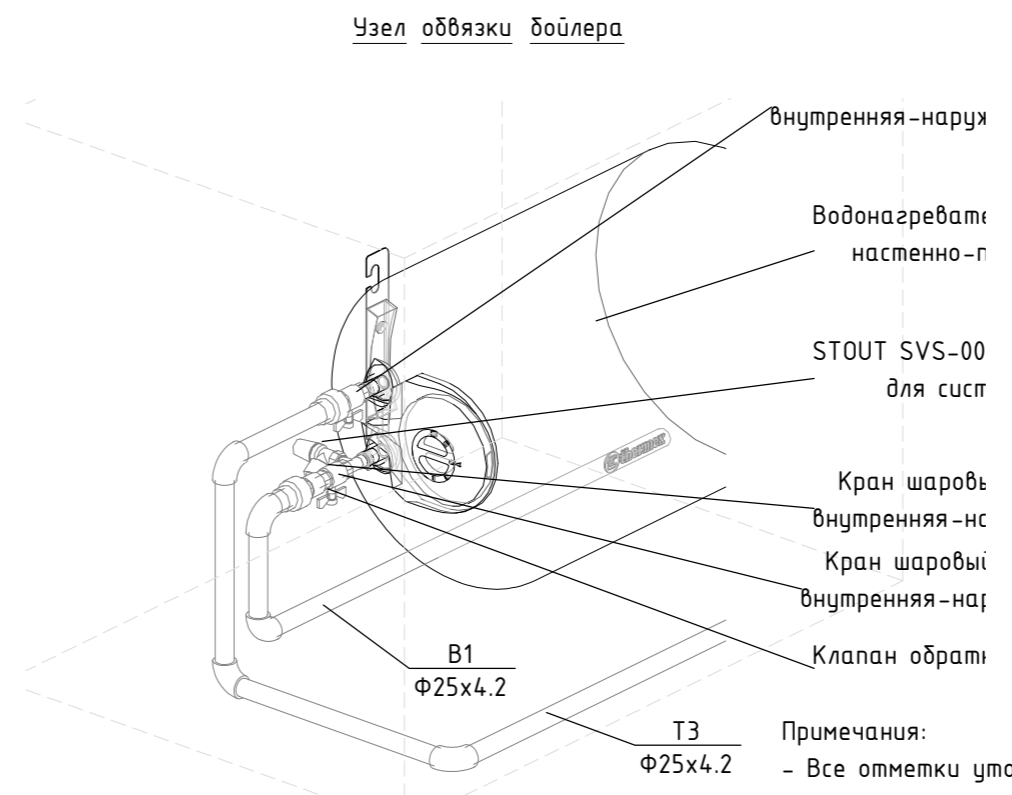
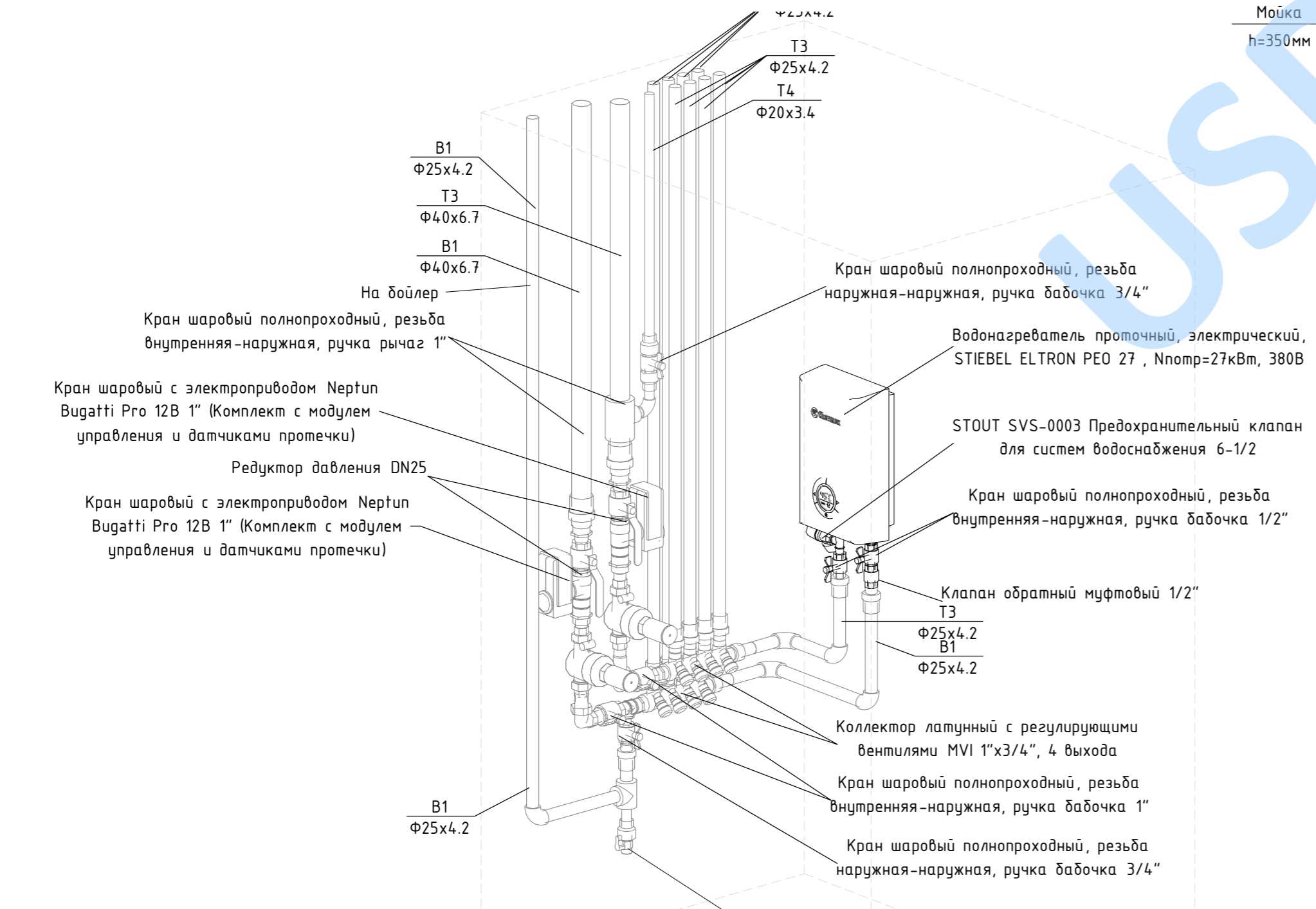
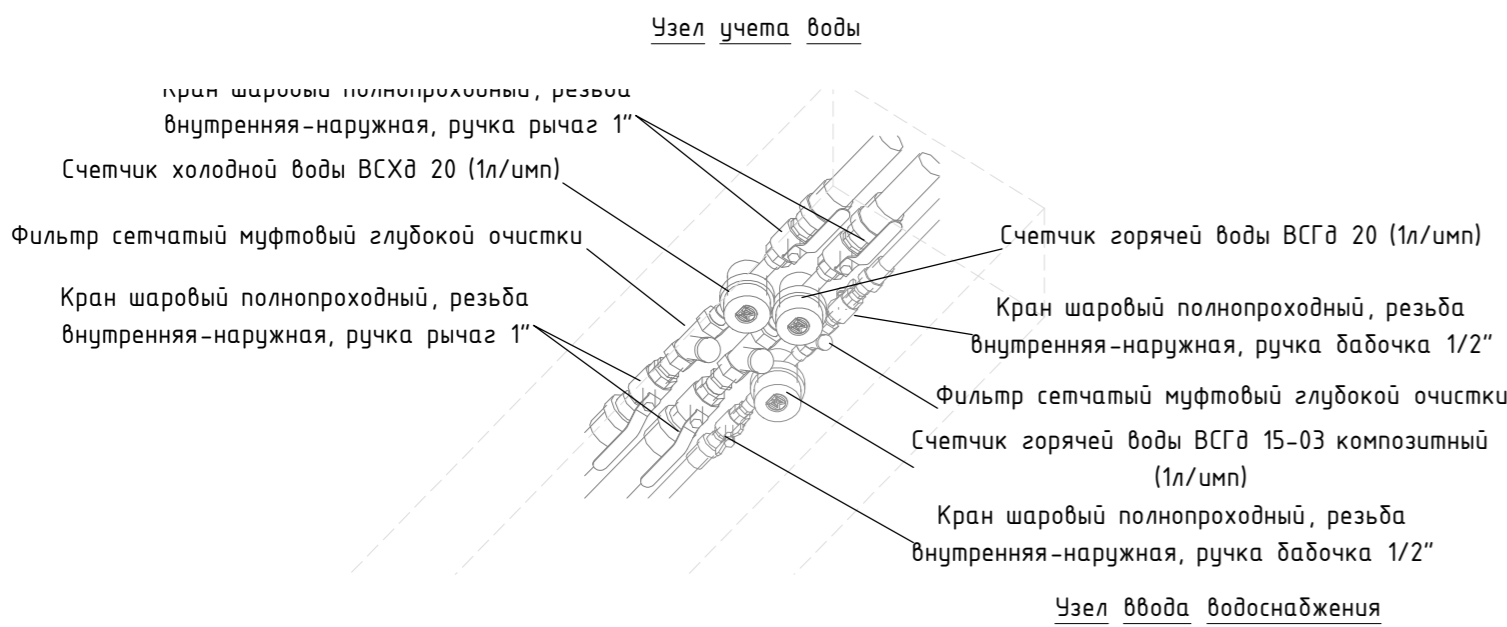
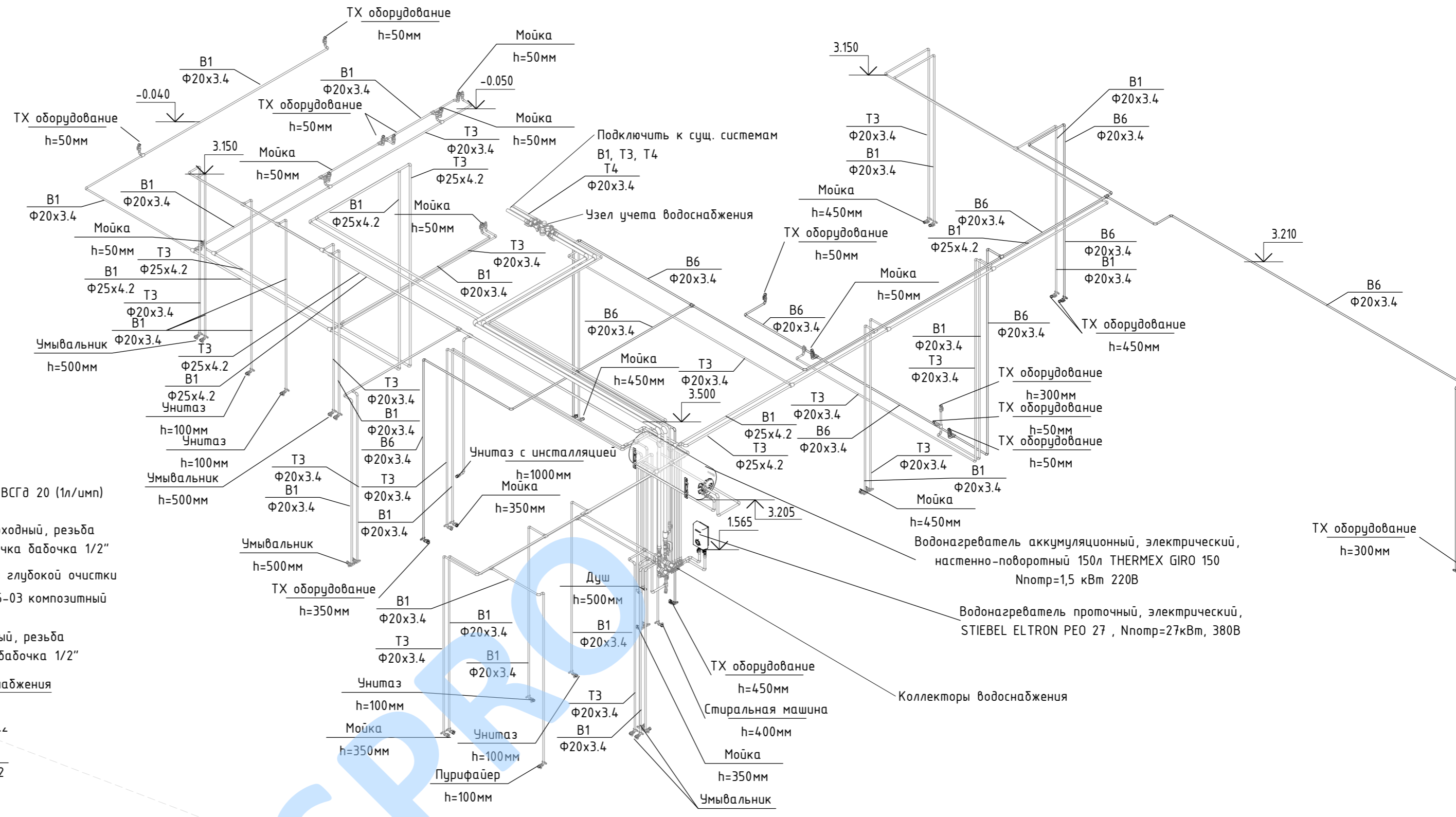
Примечания:

1. Проект смотреть совместно с альбомом "АР" "ТХ".
2. Крепление труб осуществляется специальными дюбелями, хомутами и скобами для крепления металлополимерных труб. Расстояние между креплениями предусматривать не менее 900мм.
3. Уклон для труб Ф110 - 0,02, для труб Ф50 - 0,03.
4. Предусматривать доступ к ревизиям и прочисткам.
5. Точки подключения уточнить по месту по согласованию с Арендодателем.

Изм.	Кол.уч.	Лист	№ док.	Подп.	Дата	Водоснабжение и водоотведение	Стация	Лист	Листов
ГИП							Р	4	
Разраб.						План канализации			

Изд. №	Изд. №	Изд. №	Изд. №
Изд. №	Изд. №	Изд. №	Изд. №
Изд. №	Изд. №	Изд. №	Изд. №
Изд. №	Изд. №	Изд. №	Изд. №

- Условные обозначения**
- ==== Трубопровод холодного водоснабжения В1
 - ==== Трубопровод горячего водоснабжения ТЗ
 - ==== Трубопровод холодного водоснабжения от умягчителя В6
 - ==== Трубопровод канализации К1
 - ==== Трубопровод канализации К3

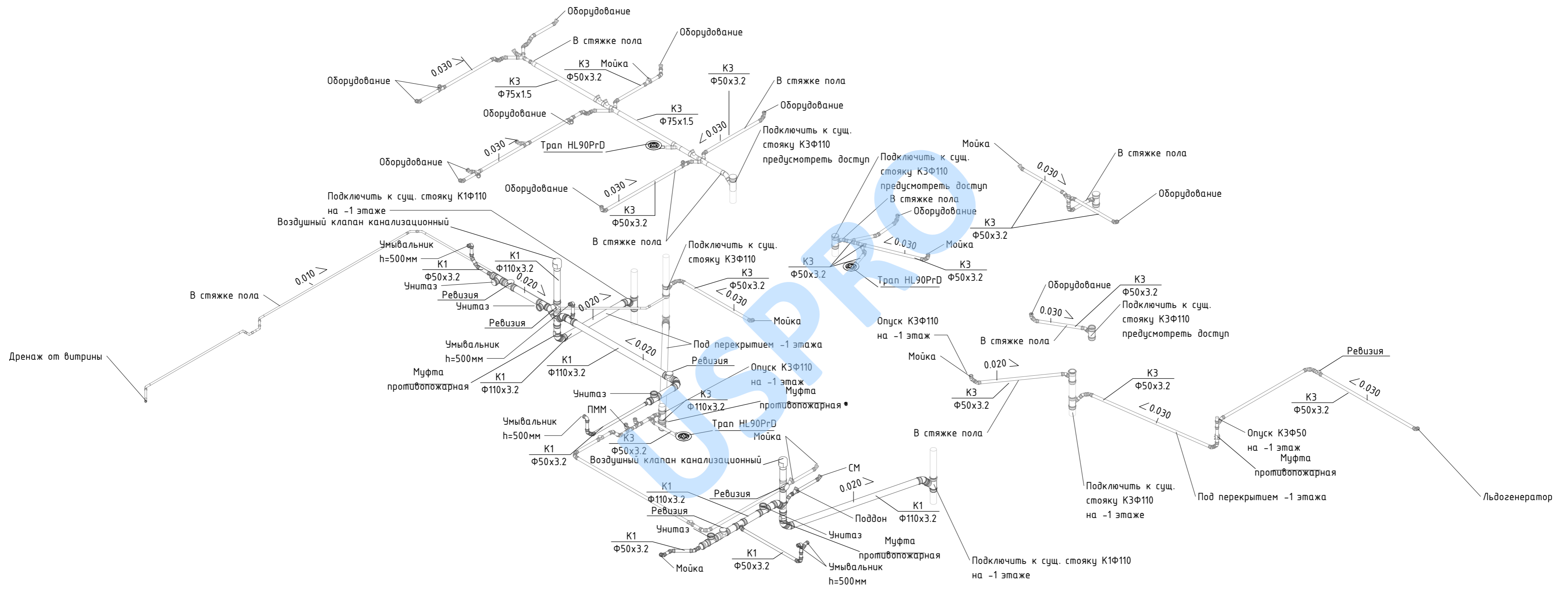


- Примечания:**
- Все отметки уточнить по месту.
 - Проект см. совместно с альбомом АР и ТХ.
 - На точках водоразбора предусмотреть запорную арматуру
 - Проточный водонагреватель обеспечивает ГВС технологических потребителей (зона кухни и бара).
 - Накопительный водонагреватель обеспечивает ГВС санузлы.

Изм.	Кол.уч.	Лист	№ док.	Подп.	Дата	Водоснабжение и водоотведение	Стадия	Лист	Листов	
							Р	5		
Разраб.							Схема водоснабжения			

Соединено

Инф. № подл.	Подп. и дата	Взам. инв. №



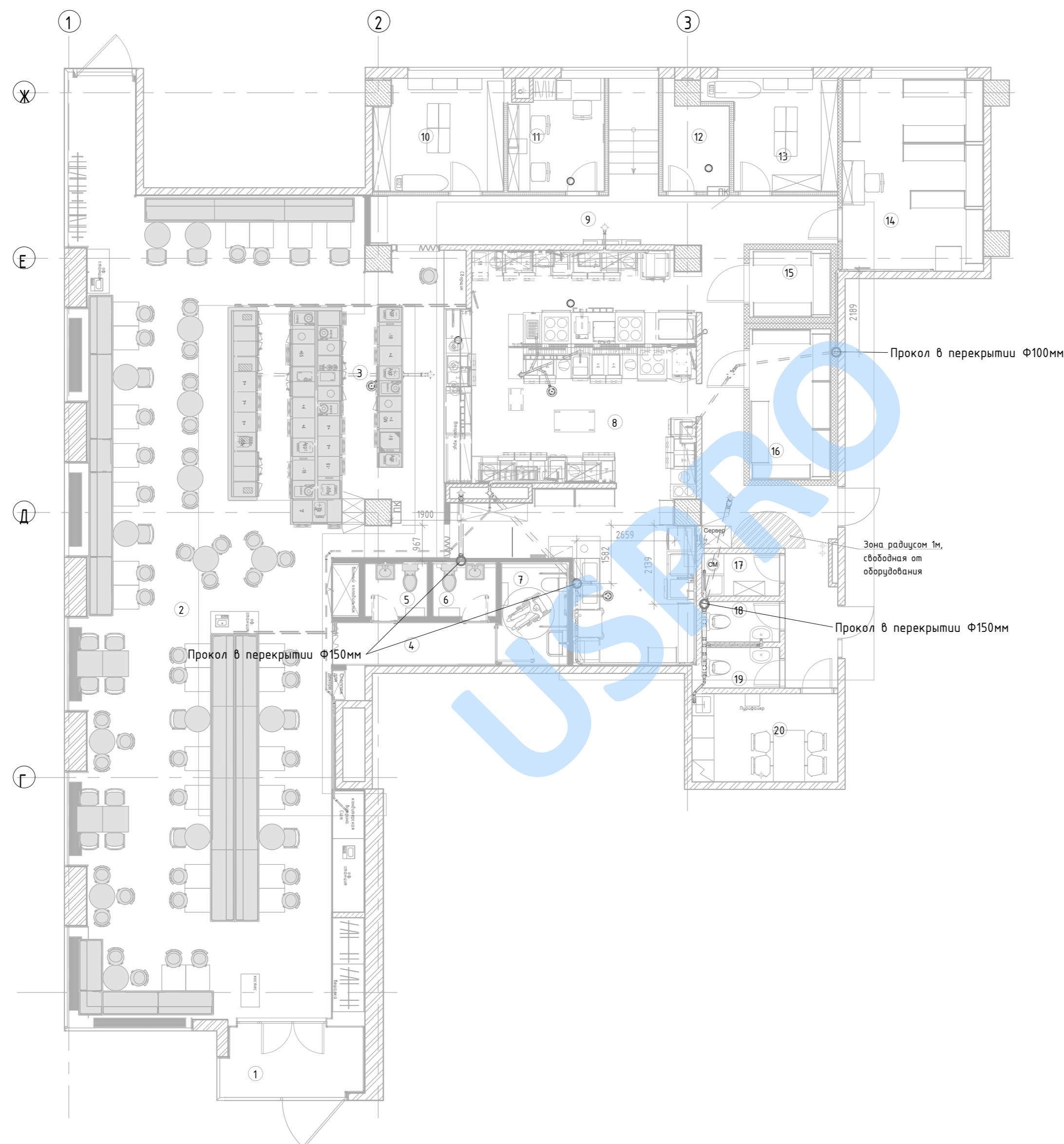
Примечания:
 - Все отметки уточнить по месту.
 - Проект см. совместно с альбомом АР и ТХ.
 - Уклон для труб Ф110 - 0,02, для труб Ф50 - 0,03.

Согласовано	
Инф. № подл.	Подп. и дата
Взам. инв. №	

Изм.	Кол.уч.	Лист	№ док.	Подп.	Дата										
<table border="1"> <tr> <td>ГИП</td> <td>Водоснабжение и водоотведение</td> <td>Стадия</td> <td>Лист</td> <td>Листов</td> </tr> <tr> <td>Разраб.</td> <td>Схема канализации</td> <td>Р</td> <td>6</td> <td></td> </tr> </table>						ГИП	Водоснабжение и водоотведение	Стадия	Лист	Листов	Разраб.	Схема канализации	Р	6	
ГИП	Водоснабжение и водоотведение	Стадия	Лист	Листов											
Разраб.	Схема канализации	Р	6												
U.S.PRO project . design . management Формат А2А															

Экспликация помещений

№	Наименование	Площадь м ²
1	Тамбур	7,4
2	Зал	159,3
3	Зона бара	36,3
4	Коридор санузлов посетителей	5,3
5	Санузел посетителей 1	2,4
6	Санузел посетителей 2	2,4
7	Санузел МГН	5,1
8	Пищеблок (открытая кухня + моечная)	64,4
9	Коридор пищеблока	40,0
10	Раздевалка женская	10,5
11	Офис	7,6
12	Служебное помещение	4,0
13	Раздевалка мужская	9,2
14	Склад	20,1
15	Морозильная камера	4,1
16	Холодильная камера	9,1
17	Помещение уборочного инвентаря	2,4
18	Санузел персонала 1	2,3
19	Санузел персонала 2	2,3
20	Комната приёма пищи персонала	9,5
Итого (полезная площадь):		403,7



Условные обозначения

- Трубопровод холодного водоснабжения В1
- Трубопровод горячего водоснабжения Т3
- Трубопровод холодного водоснабжения от умягчителя В6
- Трубопровод канализации К1
- Трубопровод канализации К3

Изм.	Кол.уч.	Лист	№ док.	Подп.	Дата				
ИП						Водоснабжение и водоотведение	Стадия	Лист	Листов
Разраб.						План отверстий в перекрытии 1 этажа	Р	7	

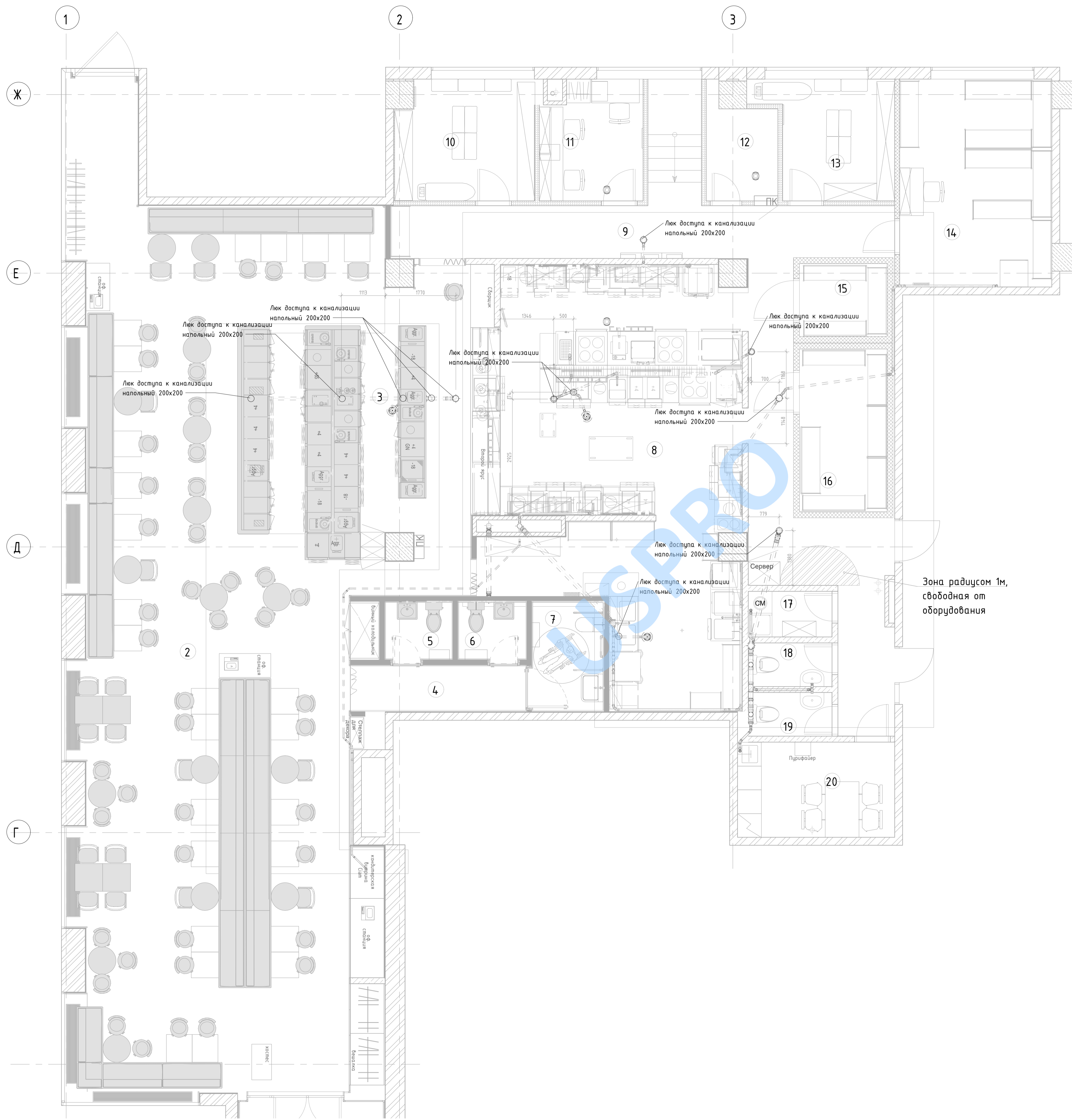


Согласовано

Инв. № подл.	Подп. и дата	Взам. инв. №

Экспликация помещений

№	Наименование	Площадь, м²
1	Тамбур	7,4
2	Зал	159,3
3	Зона бара	36,3
4	Коридор санузлов посетителей	5,3
5	Санузел посетителей 1	2,4
6	Санузел посетителей 2	2,4
7	Санузел МГН	5,1
8	Пищеблок (открытая кухня + моечная)	64,4
9	Коридор пищеблока	40,0
10	Раздевалка женская	10,5
11	Офис	7,6
12	Службное помещение	4,0
13	Раздевалка мужская	9,2
14	Склад	20,1
15	Морозильная камера	4,1
16	Холодильная камера	9,1
17	Помещение уборочного инвентаря	2,4
18	Санузел персонала 1	2,3
19	Санузел персонала 2	2,3
20	Комната приема пищи персонала	9,5
Итого (полезная площадь):		403,7



Условные обозначения

- Трубопровод холодного водоснабжения В1
- Трубопровод горячего водоснабжения Т3
- Трубопровод холодного водоснабжения от умягчителя В6
- Трубопровод канализации К1
- Трубопровод канализации К3

Примечания:

1. Проект смотреть совместно с альбомом "АР" "ТХ".
2. Крепление труб осуществляется специальными дюбелями, хомутами и скобами для крепления металлополимерных труб. Расстояние между креплениями предусматривать не менее 900мм.
3. Уклон для труб Ф110 - 0,02, для труб Ф50 - 0,03.
4. Предусмотреть доступ к ревизиям и прочисткам.
5. Точки подключения уточнить по месту по согласованию с Арендодателем.

Изм.	Кол.уч.	Лист	№ док.	Подп.	Дата	Водоснабжение и водоотведение	Стадия	Лист	Листов
ГИП							Р	8	
Разраб.						Т3 на леки доступа в полу			

Согласовано

Имя, № подл., Подп. и дата, Взам. инв. №

Поз.	Наименование и техническая характеристика	Тип, марка, обозначение документа, опросного листа	Код продукции	Поставщик	Ед. изме-рения	Коли-чест-во	Масса 1 ед., кг	Приме-чание
------	---	--	---------------	-----------	----------------	--------------	-----------------	-------------

ВОДОСНАБЖЕНИЕ .

Сантехнические приборы водоснабжения

	Инсталляция для унитаза	Инсталляция			компл.	1		
	Подключение ТХ оборудования (в комплекте: гибкая подводка ВР-ВР длиной 600мм.-1шт.).	ТХ оборудование			компл.	13		
	Подключение душа	Душ			компл.	1		
	Подключение мойки (в комплекте: армированная гибкая подводка Аквапроф длиной 500мм.-2шт.).	Мойка			компл.	12		
	Подключение напольного унитаза (в комплекте: гибкая подводка ВР-ВР длиной 600мм.-1шт.).	Унитаз			компл.	4		
	Подключение подвесного унитаза	Унитаз с инсталляцией			компл.	1		
	Подключение стиральной машины	Стиральная машина			компл.	1		
	Подключение умывальника (в комплекте: армированная гибкая подводка Аквапроф длиной 500мм.-2шт.).	Умывальник			компл.	5		
	Пурифайер (в комплекте: гибкая подводка ВР-ВР длиной 600мм.-1шт.).	Пурифайер			компл.	1		

Оборудование водоснабжения

GIRO150	Водонагреватель аккумуляторный, электрический, настенно-поворотный 150л THERMEX GIRO 150 Nnomp=1,5 кВт 220В	Водонагреватель 150л 1,5кВт 220В		ТЕРМЕКС	шт	1	35,4	
TF15	Водонагреватель проточный, электрический, STIEBEL ELTRON PEO 27 , Nnomp=27кВт, 380В	STIEBEL ELTRON PEO 27		STIEBEL ELTRON	шт	1	3	

Трубопроводы водоснабжения В1

	Труба SLT Aqua PP-R-GF армированная стекловолокном PN20 (SDR 6)	Ф20	SLT AQUA		м	91.7		
	Труба SLT Aqua PP-R-GF армированная стекловолокном PN20 (SDR 6)	Ф25	SLT AQUA		м	50.3		
	Труба SLT Aqua PP-R-GF армированная стекловолокном PN20 (SDR 6)	Ф40	SLT AQUA		м	8.8		

Трубопроводы водоснабжения Т3

	Труба SLT Aqua PP-R-GF армированная стекловолокном PN20 (SDR 6)	Ф20	SLT AQUA		м	76.4		
	Труба SLT Aqua PP-R-GF армированная стекловолокном PN20 (SDR 6)	Ф25	SLT AQUA		м	42.6		
	Труба SLT Aqua PP-R-GF армированная стекловолокном PN20 (SDR 6)	Ф40	SLT AQUA		м	8.7		

Трубопроводы водоснабжения В4

	Труба SLT Aqua PP-R-GF армированная стекловолокном PN20 (SDR 6)	Ф20	SLT AQUA		м	50.9		
--	---	-----	----------	--	---	------	--	--

Согласовано

Взам. инв. №

Подп. и дата

Инв. № подл.

Изм.	Кол.уч.	Лист	№ док.	Подп.	Дата				
ГИП						Водоснабжение и водоотведение	Стадия	Лист	Листов
							Р	1	
Разраб.						Спецификация изделий, оборудования и материалов.	