
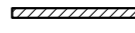

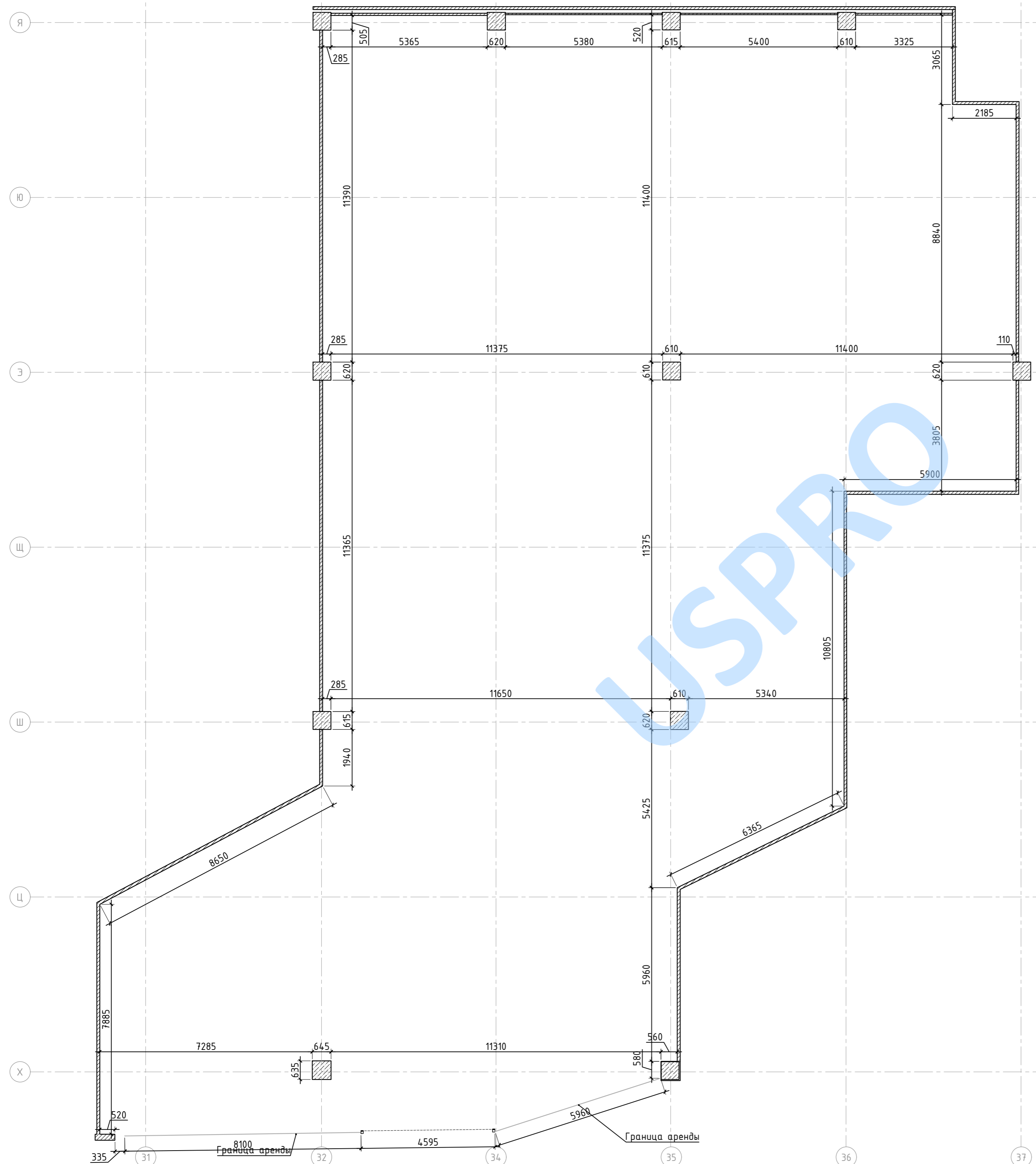


Экспликация помещений

Номер помещения	Наименование	Площадь, м <sup>2</sup>
-	Арендуемое помещение	785,6

Условные обозначения к плану обмеров

Изображение на плане	Обозначение
	Существующие ж/б конструкции
	Существующие межарендаторские перегородки
	Существующее витринное остекление



- Примечания:  
 1. Обмерный план предоставлен на основе информации, переданной Заказчиком.  
 2. Размеры уточняются по месту.

Изм.	Кол.уч.	Лист	№ док.	Подпись	Дата	Стадия	Лист	Листов
							6	
Рук.проекта								
Разработал								
План обмеров М 1:100								


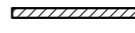


СОГЛАСОВАНО:

	Взам инв. N
	Подпись и дата
Инв. N док.	

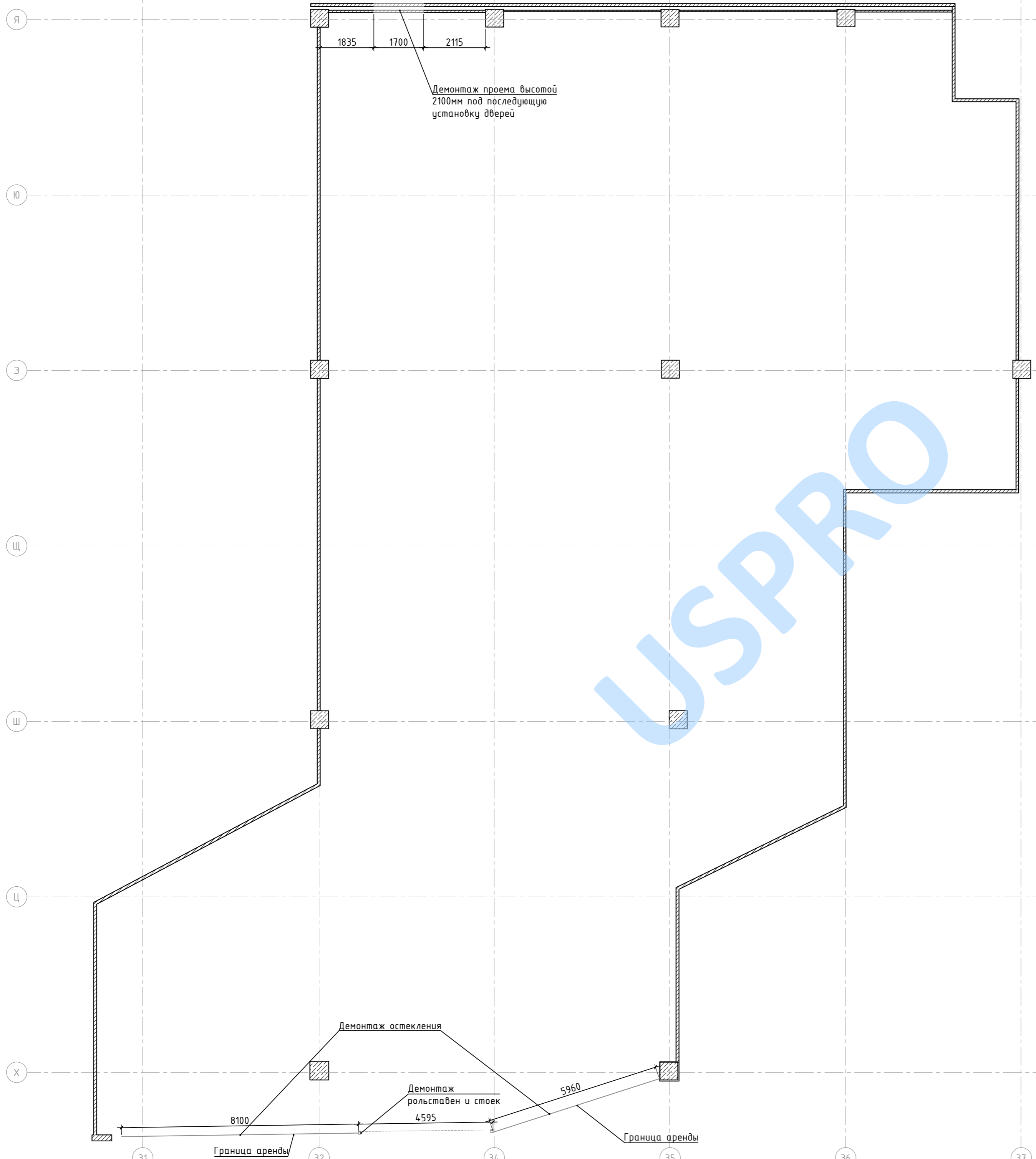
Экспликация помещений

Номер помещения	Наименование	Площадь, м <sup>2</sup>
-	Арендуемое помещение	785,6


Условные обозначения к плану демонтажа

Изображение на плане	Обозначение
	Существующие ж/б конструкции
	Существующие межарендаторские перегородки
	Демонтируемые межарендаторские перегородки
	Демонтируемое витринное остекление

USPRO



Примечания:  
1. Размеры уточняются по месту.

Изм.	Кол.уч.	Лист	№ док.	Подпись	Дата	Стадия	Лист	Листов
							7	
Рук.проекта								
Разработал								
План демонтажа М 1:100								

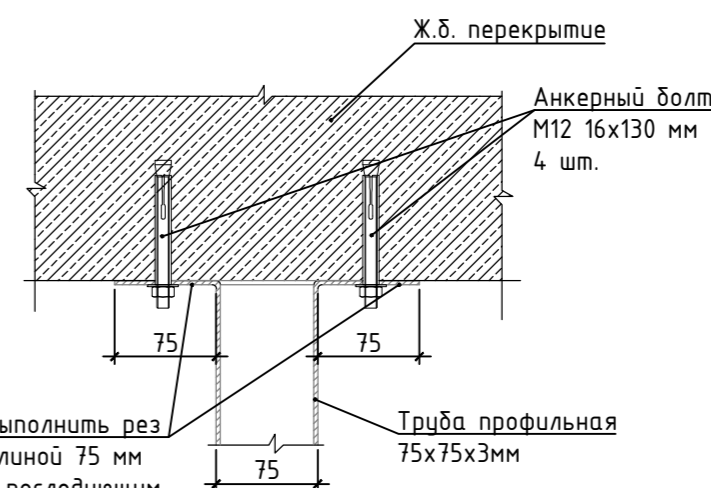
СОГЛАСОВАНО:

Инв. № док.	
Подпись и дата	
Взам инв. №	

Экспликация помещений

Номер помещения	Наименование	Площадь, м <sup>2</sup>	Кат. помещения
1	Торговый зал	646,1	—
2	Витрина 1	5,0	—
3	Витрина 2	4,9	—
4	Витрина 3	5,8	—
5	Помещение персонала 1	6,7	—
6	Помещение персонала 2	4,6	—
7	Менеджерская	2,6	—
8	Склад	85,0	ВЗ
Итого (полезная площадь)		760,8	

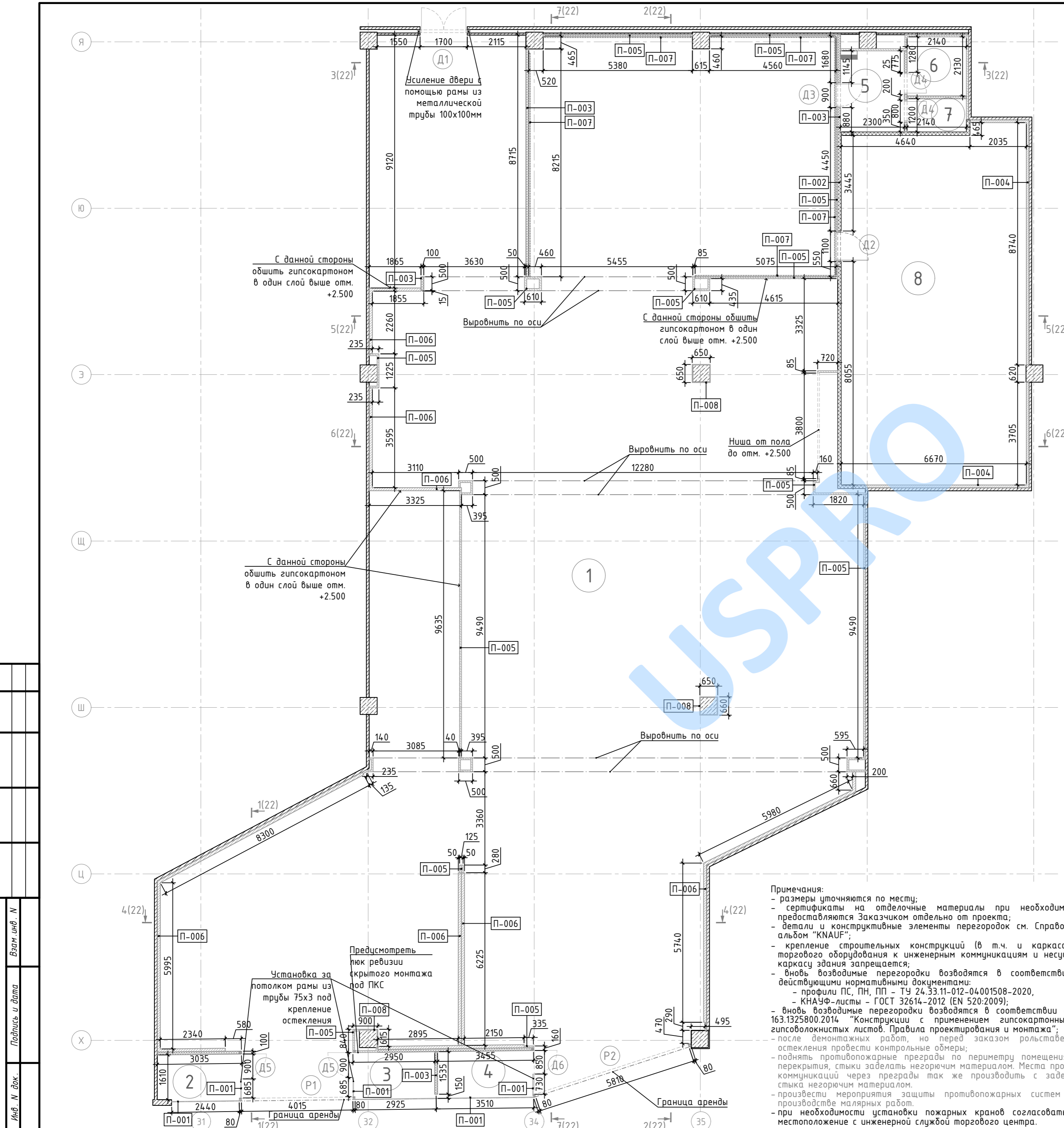
Способ крепления усиления под остекление (рамы) к перекрытию



Условные обозначения к плану возводимых перегородок

Изображение на плане	Марка	Обозначение
	-	Существующие ж/б конструкции
	-	Существующие межкомнатные перегородки
	П-001	Проектируемое витринное остекление, стекло закаленное 10мм. Зажимной профиль сверху и снизу с декоративными накладками из сатинированной нержавеющей стали (SSS) в виде неравноположенного уголка 40x10 мм. Установка остекления строго по центру фриза
	П-002	Возводимая перегородка из КНАУФ-листов ГСП-НЗ, с пределом огнестойкости EI45, толщина перегородки 125мм, тип С112, высота до плиты перекрытия: - одинарный металлический каркас из ПС(75x50x0,6); - минплита негорючая толщиной 50мм и плотностью 40кг/м <sup>3</sup> ; - профиль стеновой ПН(75x40x0,6), обшитый двумя слоями КНАУФ-листов с обеих сторон. Шаг профиля 400 мм максимум
	П-003	Возводимая перегородка из КНАУФ-листов ГСП-НЗ, толщина перегородки 100мм, тип С112, высота 3100мм: - одинарный металлический каркас из ПС(50x50x0,6); - профиль стеновой ПН(50x40x0,6), обшитый двумя слоями КНАУФ-листов с обеих сторон. Шаг профиля 400 мм максимум
	П-004	Облицовка из КНАУФ-листов ГСП-НЗ по металлическому каркасу, с пределом огнестойкости EI45, толщина облицовки 100 мм, тип С626, высота до плиты перекрытия: - одинарный металлический каркас из ПС(75x50x0,6); - минплита негорючая толщиной 50мм и плотностью 40кг/м <sup>3</sup> ; - профиль стеновой ПН(75x40x0,6), обшитый двумя слоями КНАУФ-листов с одной стороны. Шаг профиля 400 мм максимум
	П-005	Облицовка из КНАУФ-листов ГСП-НЗ по металлическому каркасу, толщина облицовки 62,5 мм, тип С626, высота 3100мм: - одинарный металлический каркас из ПС(50x50x0,6); - профиль стеновой ПН(50x40x0,6), обшитый одним слоем КНАУФ-листов с одной стороны. Шаг профиля 400мм максимум
	П-006	Двойная облицовка из КНАУФ-листов ГСП-НЗ по металлическому каркасу, толщина облицовки 62,5/112,5 мм: - одинарный металлический каркас из ПС(50x50x0,6) и ПН(50x40x0,6), тип С625, высотой 3100мм, обшитый КНАУФ-листами в один слой выше отм. +2.500; - одинарный металлический каркас из ПС(50x50x0,6) и ПН(50x40x0,6), тип С625, высотой 2500мм, обшитый КНАУФ-листами в один слой. Шаг профиля 400мм максимум
	П-007	Нарращивание облицовки/перегородки: - обшивка КНАУФ-листами ГСП-НЗ дополнительным (вторым) слоем выше отм. +2.100; - поверх ГСП-НЗ обшивка плитами КНАУФ-Акустика С1-8/18КР выше +2.050 Шаг профиля 300мм максимум
	П-008	Облицовка из КНАУФ-листов в один слой без каркаса, толщина облицовки 20мм, тип 611, высота до подвешенного потолка, если на плане не указано иное
	-	Монтируемые металлические стойки из черного металла
	-	Электрощит проектируемый, высота верха 1800мм

Примечания:  
 - размеры уточняются по месту;  
 - сертификаты на отделочные материалы при необходимости предоставляются Заказчиком отдельно от проекта;  
 - детали и конструктивные элементы перегородок см. Справочный альбом "KNAUF";  
 - крепление строительных конструкций (в т.ч. и каркаса) и торгового оборудования к инженерным коммуникациям и несущему каркасу здания запрещается;  
 - вновь возводимые перегородки возводятся в соответствии с действующими нормативными документами:  
 - профили ПС, ПН, ПП - ТУ 24.33.11-012-04.001508-2020,  
 - КНАУФ-листы - ГОСТ 32614-2012 (EN 520:2009);  
 - вновь возводимые перегородки возводятся в соответствии с СП 163.1325800.2014 "Конструкции с применением гипсокартонных и гипсоволокнистых листов. Правила проектирования и монтажа";  
 - после демонтажных работ, но перед заказом рольставней и остекления провести контрольные обмеры;  
 - поднять противопожарные преграды по периметру помещения до перекрытия, стыки заделать негорючим материалом. Места прохода коммуникаций через преграды так же производить с заделкой стыка негорючим материалом.  
 - произвести мероприятия защиты противопожарных систем при производстве малярных работ.  
 - при необходимости установки пожарных кранов согласовать их местоположение с инженерной службой торгового центра.



СОГЛАСОВАНО:	
Взам. инв. №	
Подпись и дата	
Инв. № док.	

Изм.	Кол.уч.	Лист	№ док.	Подпись	Дата
Рук.проект					
Разработал					

Стадия	Лист	Листов
	8	

План возводимых перегородок М 1:100

**U.S. PRO**  
 project . design . management  
 Формат А2

Спецификация элементов заполнения дверных проемов


№	Обозн	Наименование	Всего ед.шт	Примечания
1	Д1	Дверь проектируемая	1	Противопожарная металлическая дверь с пределом огнестойкости EI60. Двупольная. Габариты строительного проема 1700x2100мм (уточнить по спецификации производителя). Оба полотна – активные. С доводчиком с координацией последовательного закрывания полотен. С уплотнителем в притворах. Предусмотреть ручку “Антипаника” на обоих полотнах
2	Д2	Дверь проектируемая	1	Противопожарная металлическая дверь с пределом огнестойкости EI30. Однопольная. Габариты строительного проема 1000x2100мм (уточнить по спецификации производителя). С доводчиком и деблокиратором
3	Д3	Дверь проектируемая	1	Однопольная, распашная дверь из МДФ. Полотно 800x2500мм. Габариты строительного проема 900x2550мм (уточнить по спецификации производителя)
4	Д4	Дверь проектируемая	2	Однопольная, распашная межкомнатная дверь. Полотно 700x2500мм. Габариты строительного проема 800x2550мм (уточнить по спецификации производителя)
5	Д5	Дверь проектируемая	2	Однопольная, распашная стеклянная дверь. Габариты проема 900x3000мм. Предусмотреть зазоры между полотном и полом/потолком
6	Д6	Дверь проектируемая	1	Однопольная, распашная стеклянная дверь. Габариты проема 850x3000мм. Предусмотреть зазоры между полотном и полом/потолком
7	Р1	Рольставни проектируемые	1	Габариты проема 4015x3000(н)мм. Короб установить в запотолочном пространстве (выше отм. +3.000), крепление короба: к фризу со стороны помещения. Предусмотреть металлические накладки на стойки. Полотно алюминиевое перфорированное. Предусмотреть устройство аварийного ручного открывания изнутри помещения. Механизм должен обеспечивать блокирование рольставен в открытом состоянии
8	Р2	Рольставни проектируемые	1	Габариты проема 5810x3200(н)мм. Короб установить в запотолочном пространстве (выше отм. +3.200), крепление короба: к фризу со стороны помещения. Предусмотреть металлические накладки на стойки. Полотно алюминиевое перфорированное. Предусмотреть устройство аварийного ручного открывания изнутри помещения. Механизм должен обеспечивать блокирование рольставен в открытом состоянии

СОГЛАСОВАНО:

Взам. инв. N

Подпись и дата

Инв. N док.

Изм.	Кол.уч.	Лист	№ док.	Подпись	Дата	Стадия	Лист	Листов
							9	
Рук.проекта								
Разработал								
Спецификация элементов заполнения дверных проемов								

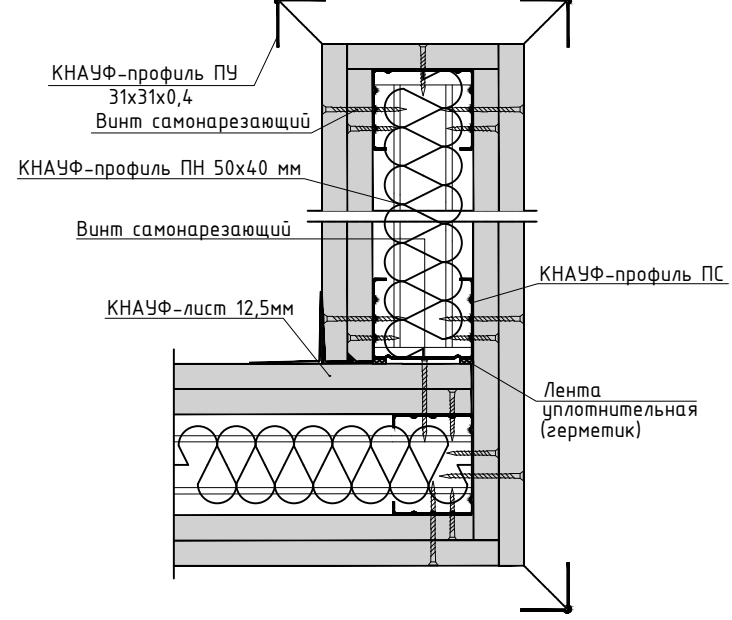
СОГЛАСОВАНО:

Взам. инв. N

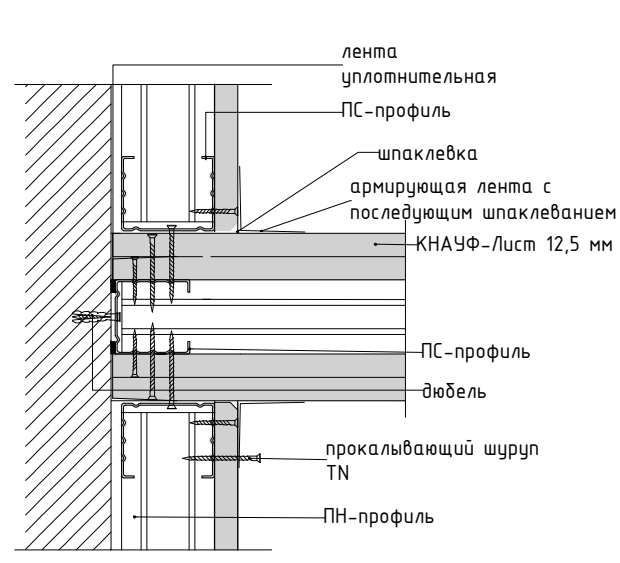
Подпись и дата

Инв. N док.

Примыкание перегородок  
Серия 1.0319-2.07, выпуск 3 (разработан на базе серии 1.0319-2.00, включ. в реестр СК-3)

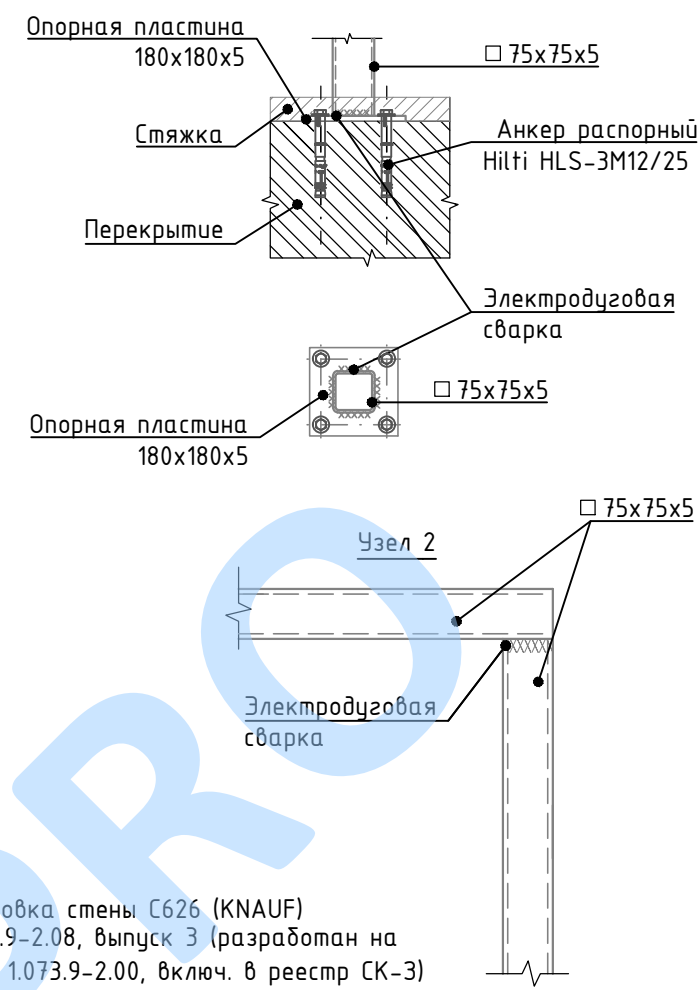


Сопряжение возводимых перегородок и облицовки существующих ограждающих стен.

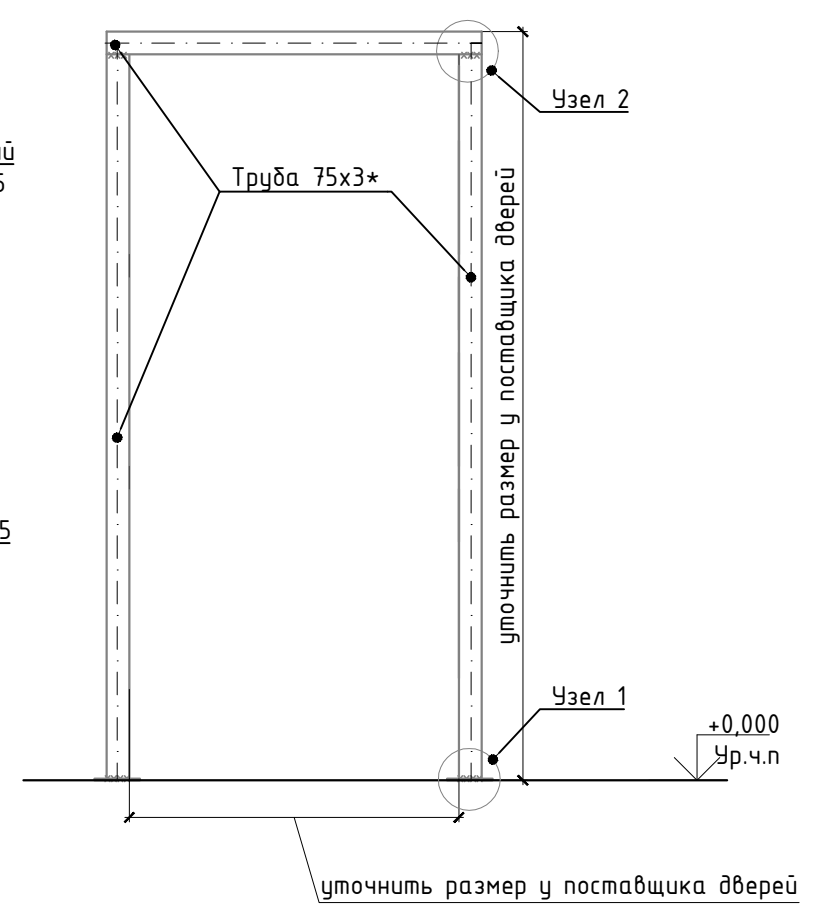


Узел 1

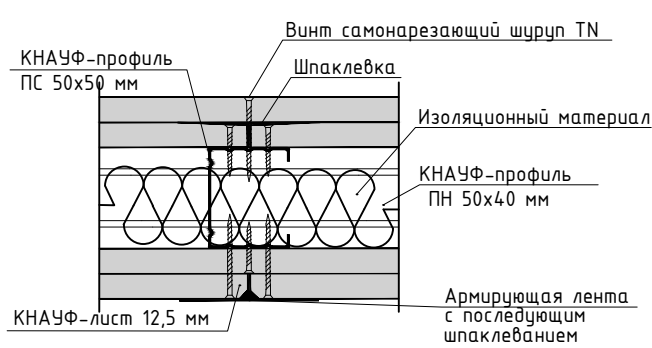
Крепление конструкции в пол



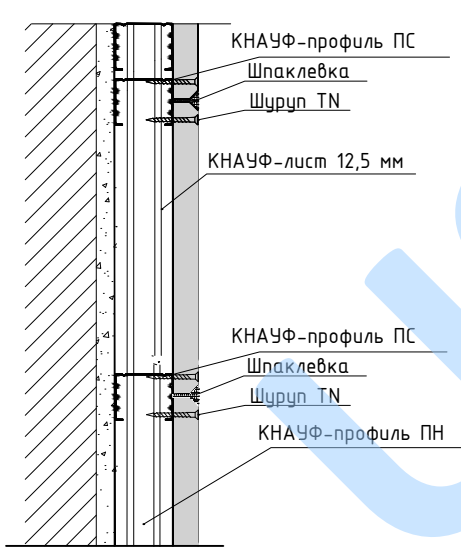
Монтажная схема П-образной рамы под противопожарную дверь



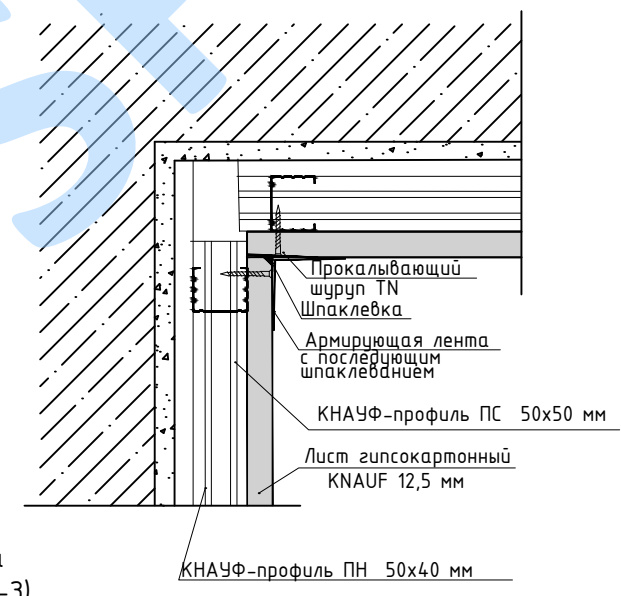
Сопряжение KNAUF листов по вертикали  
Серия 1.0319-2.07, выпуск 3 (разработан на базе серии 1.0319-2.00, включ. в реестр СК-3)



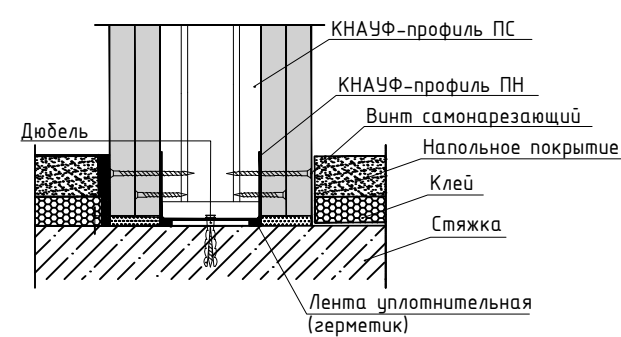
Облицовка С626 (KNAUF)  
Серия 1.073.9-2.08, выпуск 3 (разработан на базе серии 1.073.9-2.00, включ. в реестр СК-3)



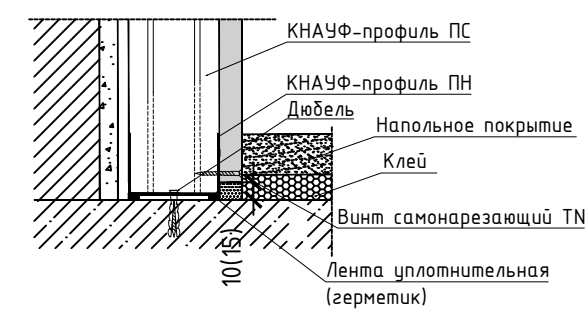
Облицовка стены С626 (KNAUF)  
Серия 1.073.9-2.08, выпуск 3 (разработан на базе серии 1.073.9-2.00, включ. в реестр СК-3)



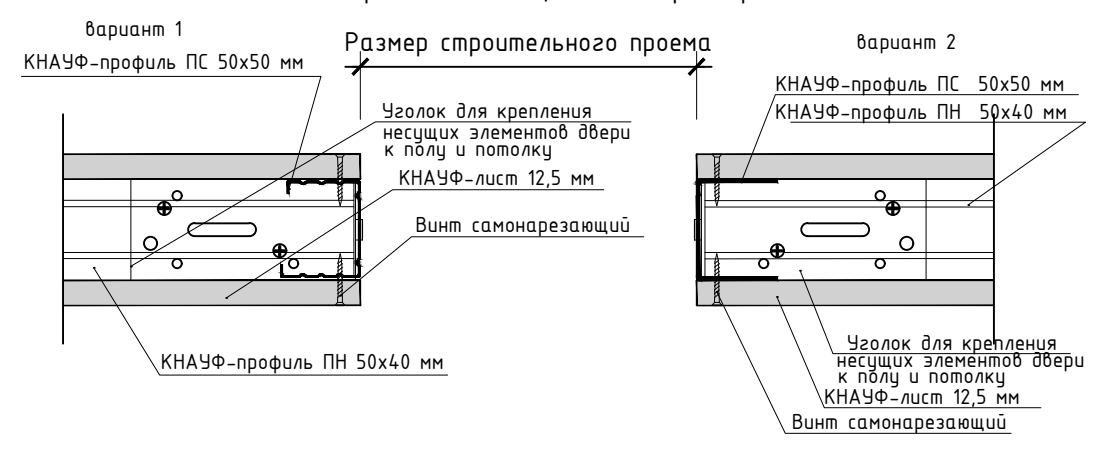
Соединение с полом  
Серия 1.073.9-2.08, выпуск 3 (разработан на базе серии 1.073.9-2.00, включ. в реестр СК-3)



Облицовка тип С626. Присоединение к полу  
Серия 1.073.9-2.08, выпуск 3 (разработан на базе серии 1.073.9-2.00, включ. в реестр СК-3)



Устройство строительного проема  
Серия 1.0319-2.07, выпуск 3 (разработан на базе серии 1.0319-2.00, включ. в реестр СК-3)



Изм.	Кол.уч.	Лист	№ док.	Подпись	Дата	Стадия	Лист	Листов
Рук.проекта							10	
Разработал								
Узлы конструкций перегородок								

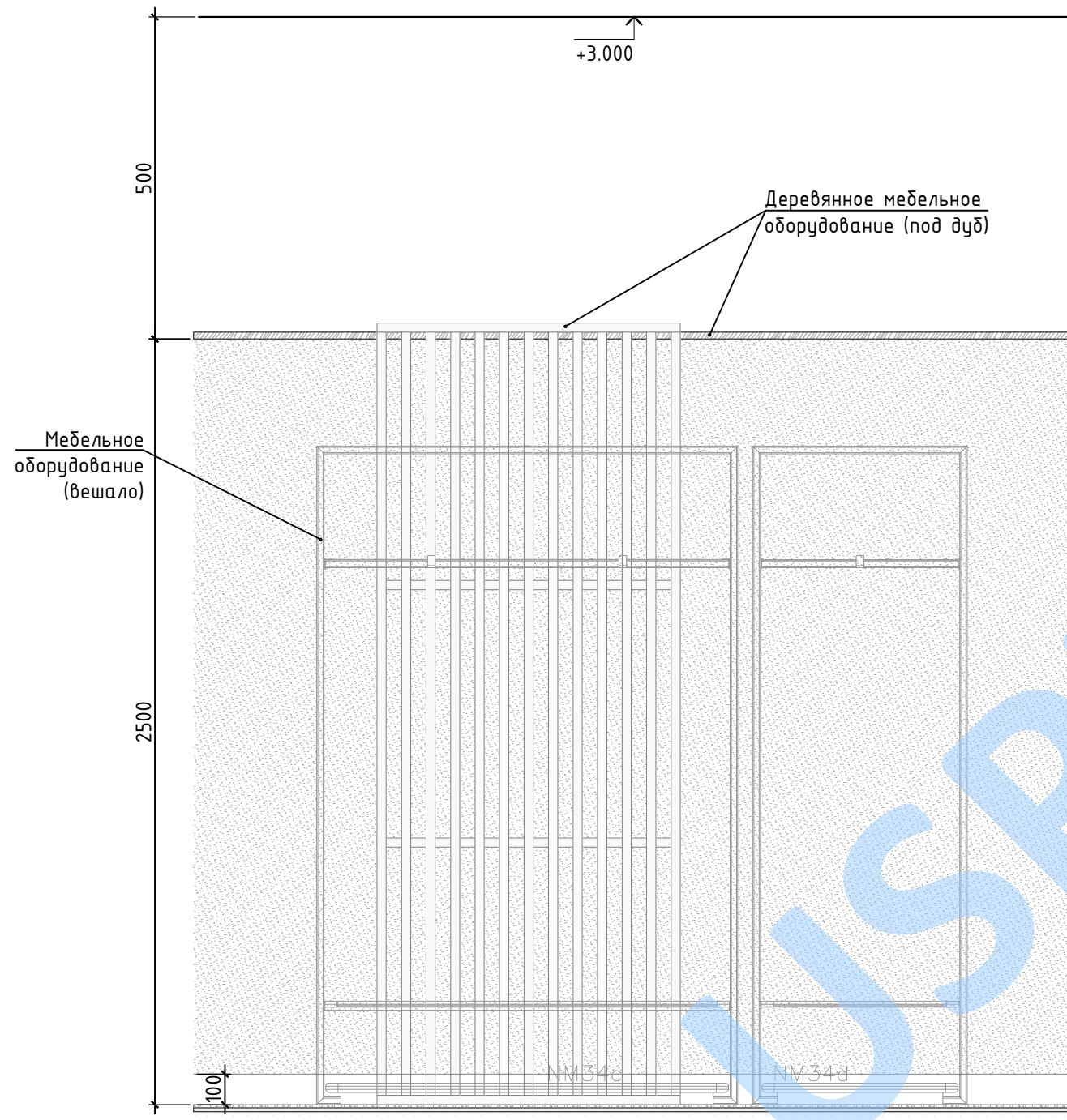
СОГЛАСОВАНО:

Взам. инв. N

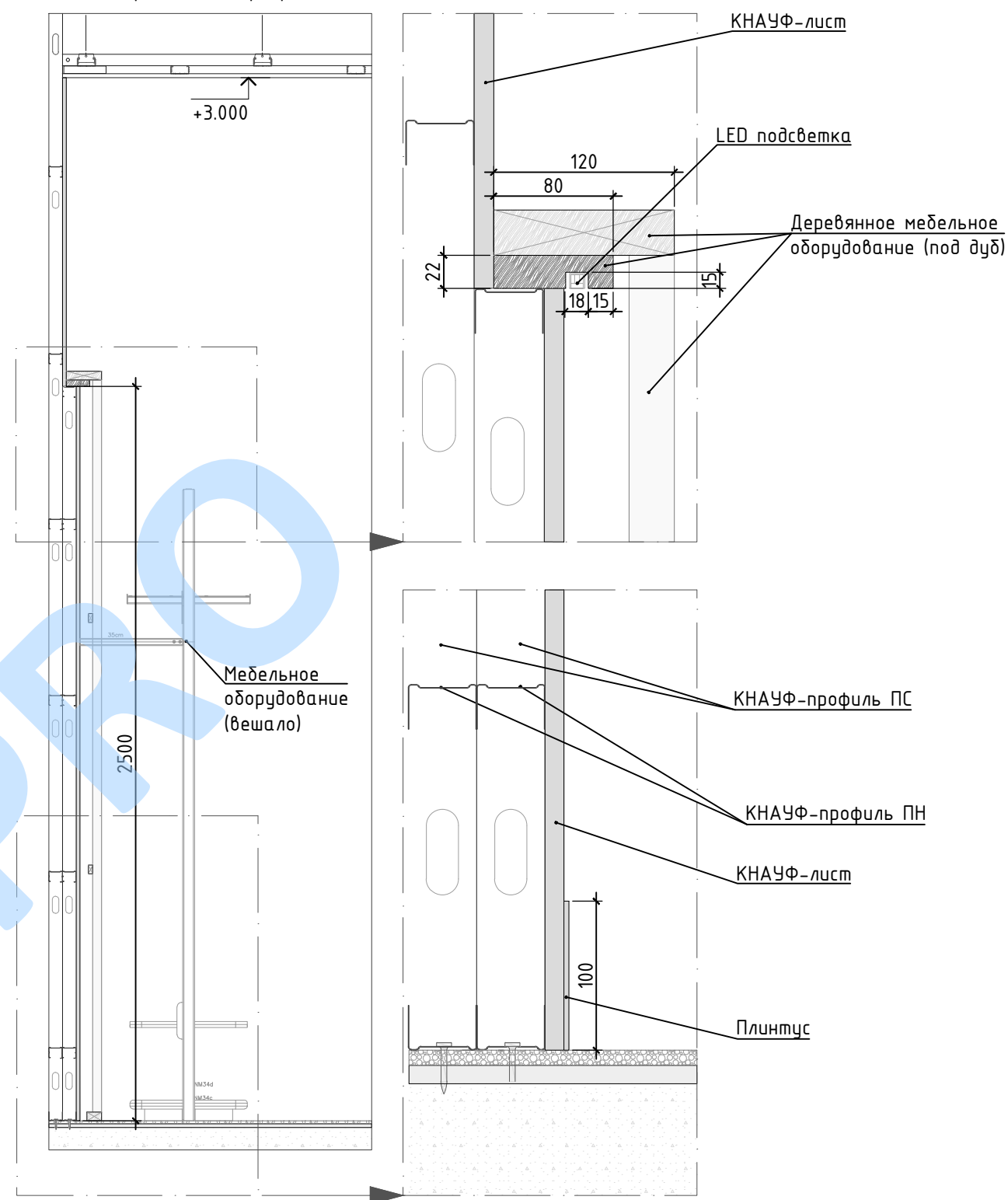
Подпись и дата

Инв. N док.

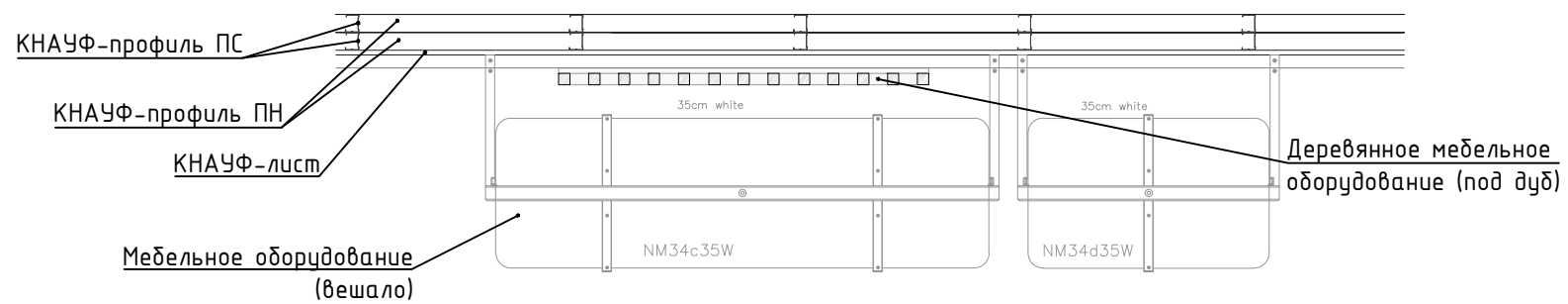
Вид спереди (типовой)



Вертикальный разрез



Горизонтальный разрез ниже отм. +2.500



Горизонтальный разрез выше отм. +2.500



Изм.	Кол.уч.	Лист	№ док.	Подпись	Дата
Рук. проекта					
Разработал					

Стадия	Лист	Листов
	11	

Устройство облицовки марки П-006



Формат А3

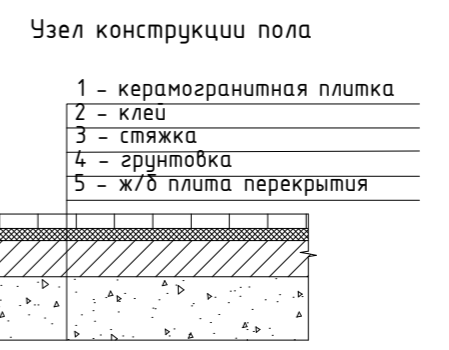
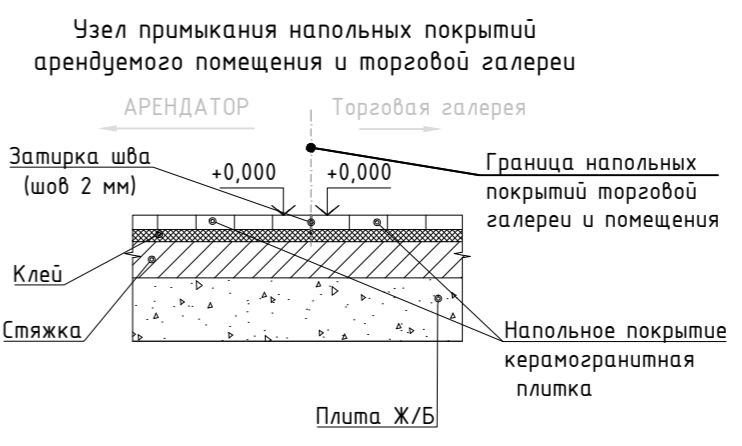
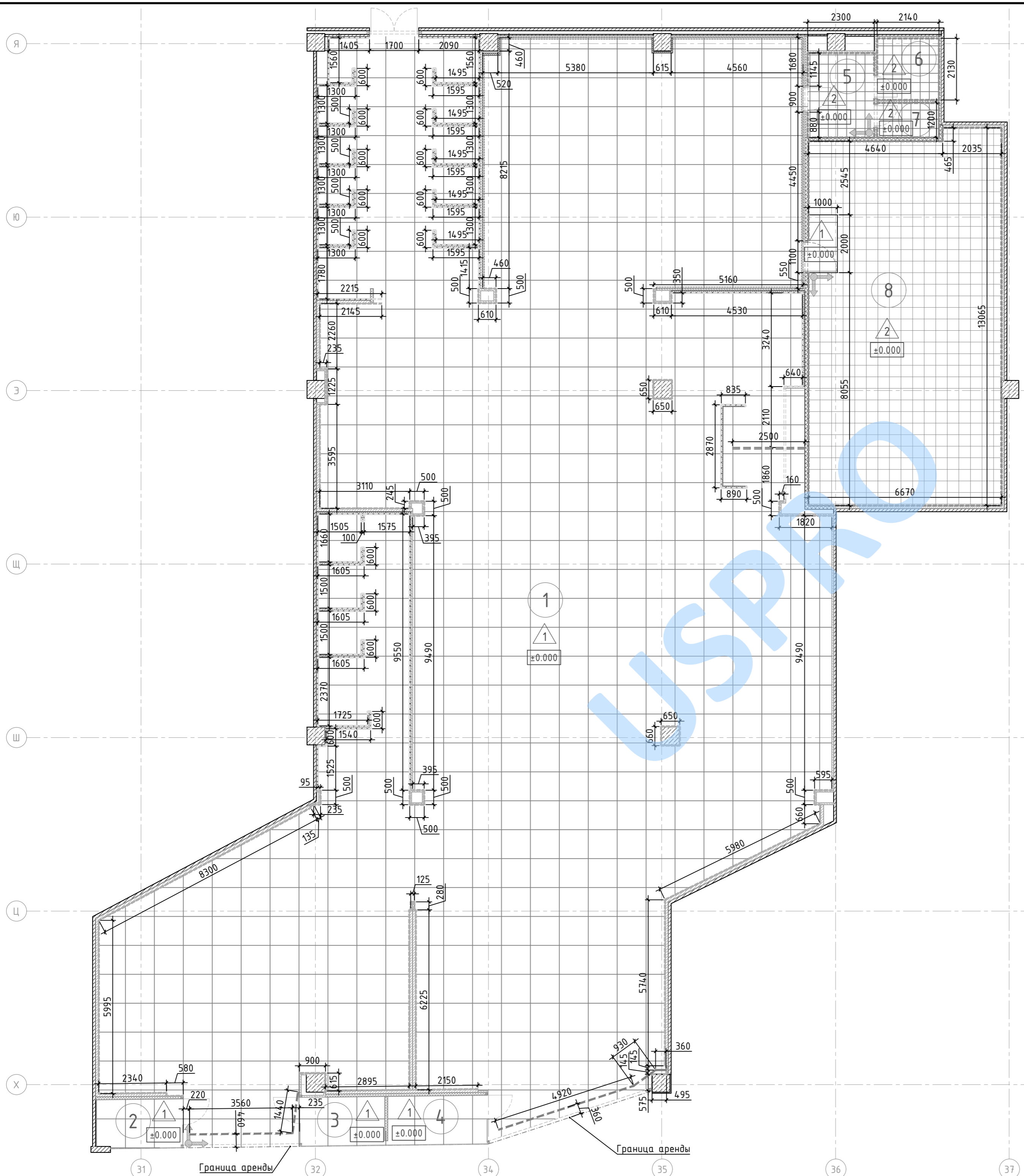






СОГЛАСОВАНО:

Инв. № док. Подпись и дата. Взам инв. №



Экспликация помещений			
Номер помещения	Наименование	Площадь, м <sup>2</sup>	Кат. помещения
1	Торговый зал	646,1	—
2	Витрина 1	5,0	—
3	Витрина 2	4,9	—
4	Витрина 3	5,8	—
5	Помещение персонала 1	6,7	—
6	Помещение персонала 2	4,6	—
7	Менеджерская	2,6	—
8	Склад	85,0	ВЗ
Итого (полезная площадь)		760,8	

Условные обозначения к плану полов

Изображение на плане	Обозначение
-----	Алюминиевый плинтус, h=100мм, цвет NCS S1002Y, 80.7гм
-----	Плинтус из МДФ, встраиваемый в мебельные перегородки и панели из МДФ 115.1гм
-----	Плинтус из керамогранита, аналогичного напольному покрытию, h=100мм, 59.7гм
↗	Начало раскладки напольной плитки
-----	Закладная жесткая, гладкая ПНД-труба в стяжке пола d=32мм
±0,000	Высотная отметка напольного покрытия

Экспликация полов

Номер помещения	Тип пола	Схема пола	Данные элементов пола (наименование, толщина, основание и др.), мм	Площадь, м <sup>2</sup>
1, 2, 3, 4, 8	1		1. Керамогранит 1000x1000x10 мм, 2. Клей для плитки 3. Существующая стяжка 4. Железобетонная плита	648,0
5, 6, 7, 8	2		1. Керамогранит 400x400x10 мм, 2. Клей для плитки 3. Существующая стяжка 4. Железобетонная плита	83,0

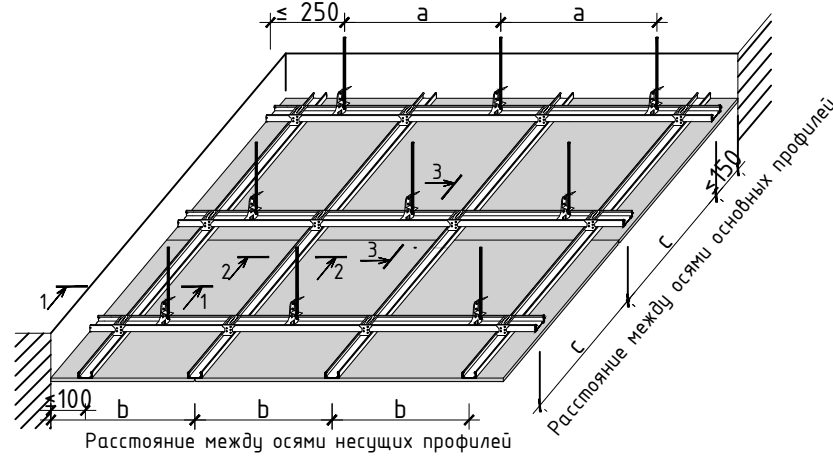
Примечания:

- Размеры уточнять по месту.
- За нулевую отметку принята отметка уровня чистового пола торговой галереи.
- Запрещается демонтаж плиты перекрытия пола, ее штробление, сверление сквозных отверстий, устройство прямиков.
- Нагрузка на плиты перекрытия от устанавливаемого оборудования не должна превышать 400 кг/м<sup>2</sup>.
- Замена стяжки - по отдельному согласованию с заказчиком.

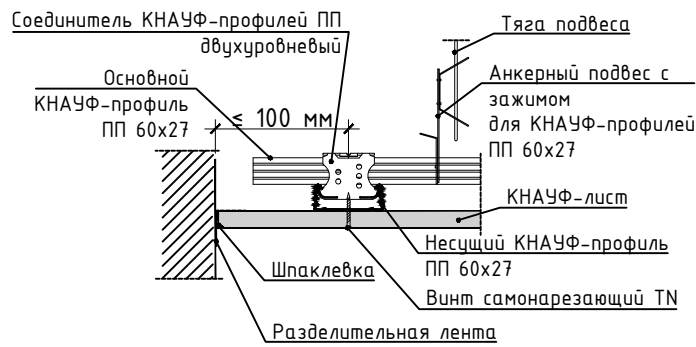
Изм.	Кол.уч.	Лист	№ док.	Подпись	Дата
Рук.проект.					
Разработал					
Стадия					
Лист					
Листов					
14					
План полов М 1:100					



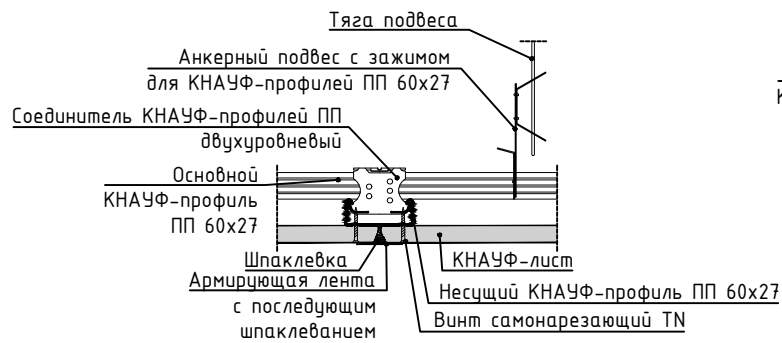
Комплектные системы КНАУФ. Подвесные потолки  
 поэлементной сборки из КНАУФ-листов на металлическом  
 каркасе, тип 112. Серия 1.045.9-2.08



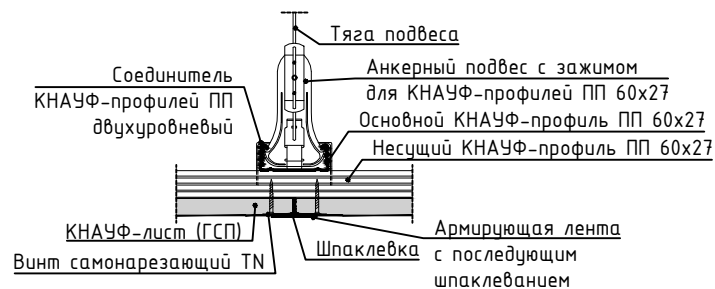
Разрез 1-1. Примыкание к стене



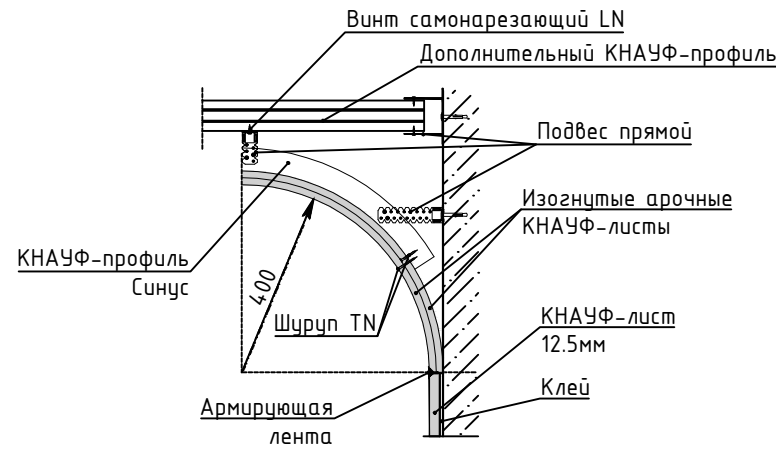
Разрез 2-2. Присоединение  
 основных профилей



Разрез 3-3. Присоединение основных профилей

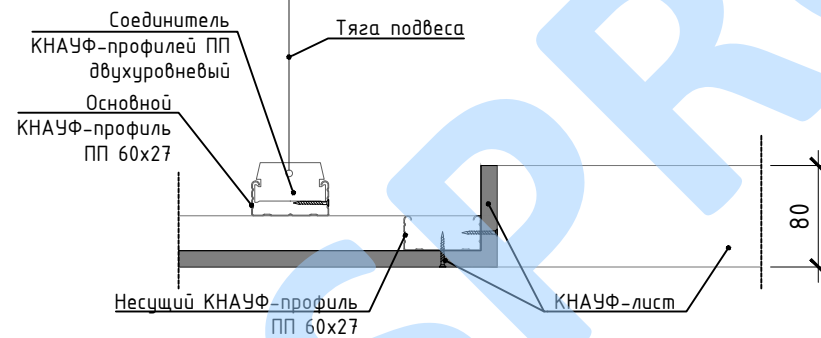


Вариант оформления возмущого цилиндрического  
 свода, выполненного гнутыми КНАУФ-листами.  
 Радиус кривизны 300-500мм

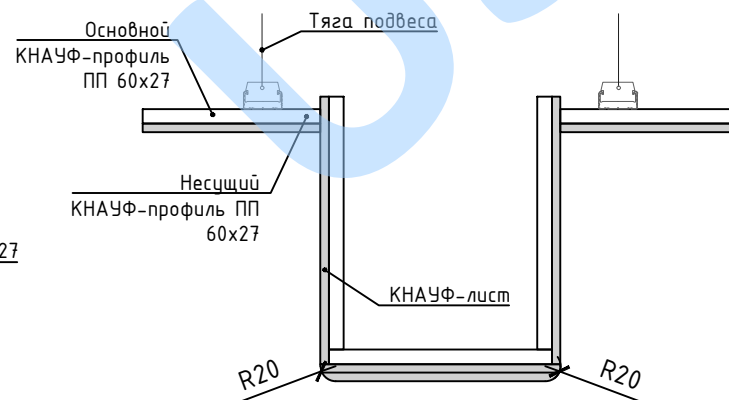


\*Монтаж арочных листов производить во влажном  
 состоянии. Гнутье КНАУФ-листа (ГСП) производить  
 только в продольном направлении листа

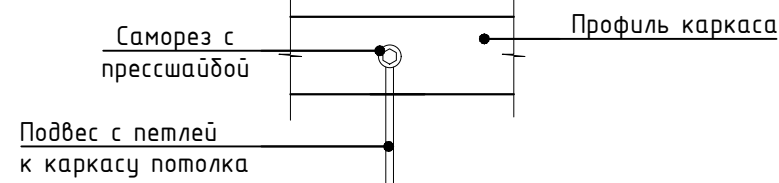
Оформление лобика из  
 КНАУФ-листов



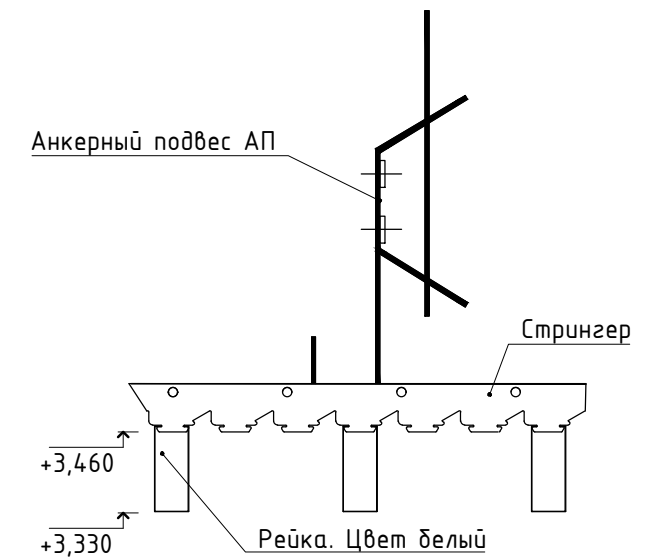
Оформление арки. Поперечное сечение



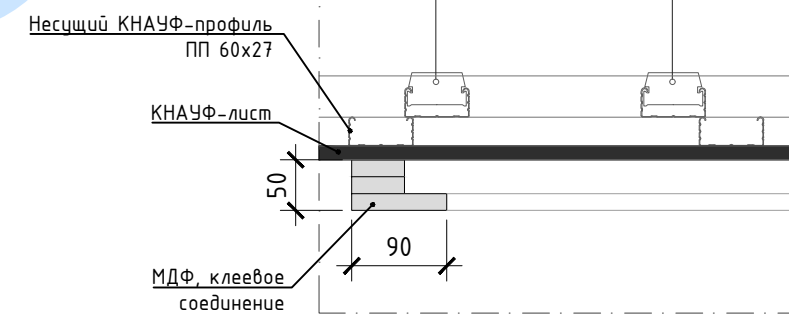
Крепление подвеса к балке  
 чернового потолка



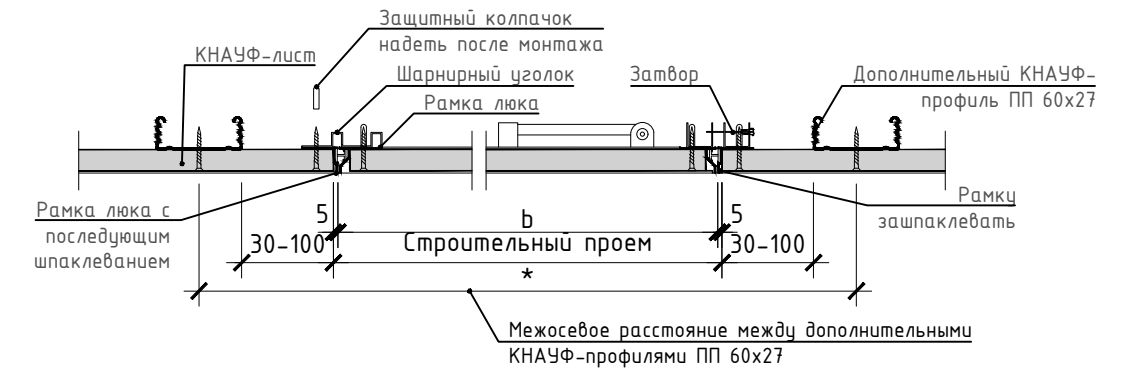
Узел крепления потолка из реек



Крепление накладки из МДФ  
 к потолку из ГКЛ



Конструкция крепления  
 ревизионного лючка к потолку



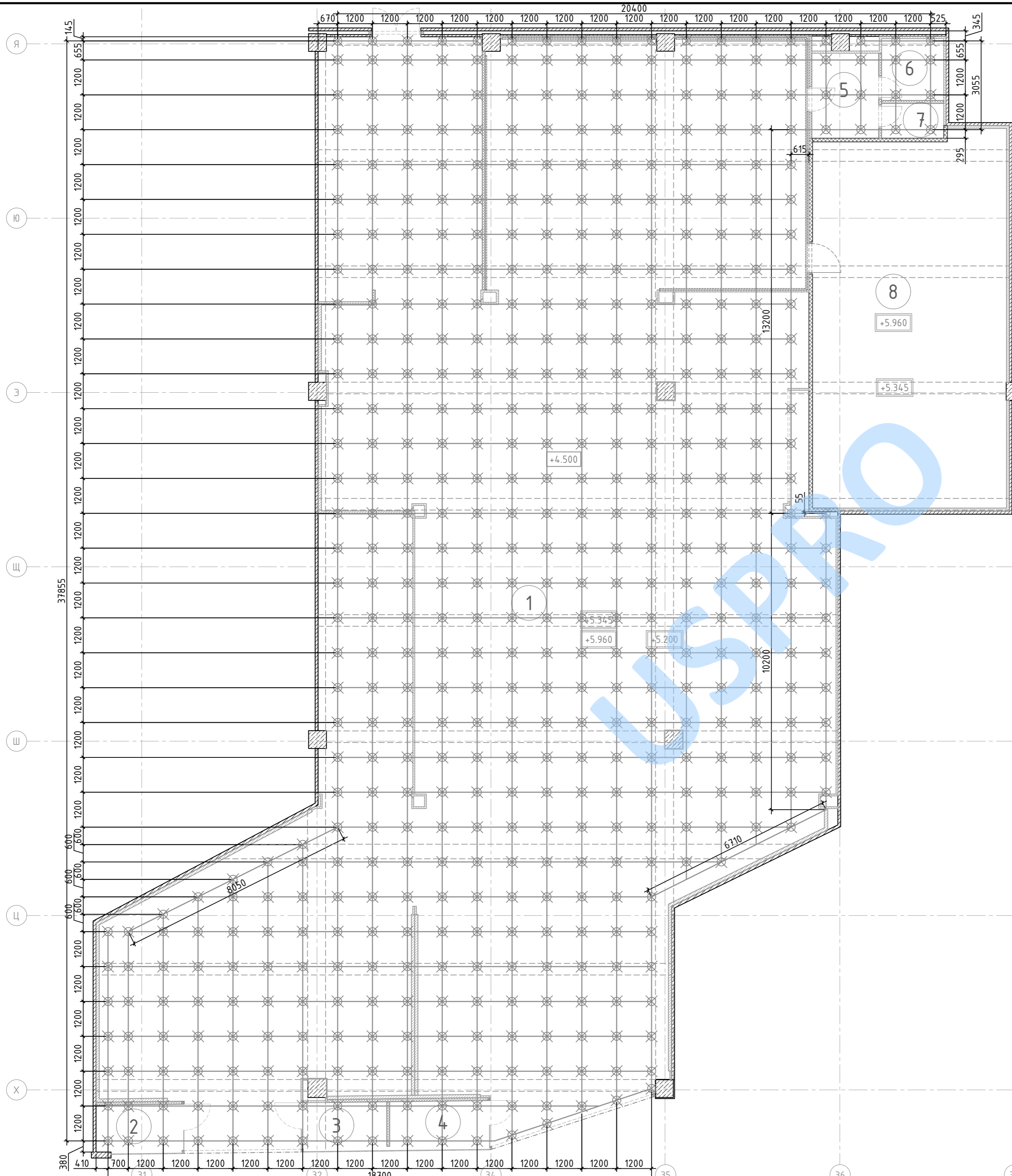
СОГЛАСОВАНО:

Взам. инв. N

Подпись и дата

Инв. N док.

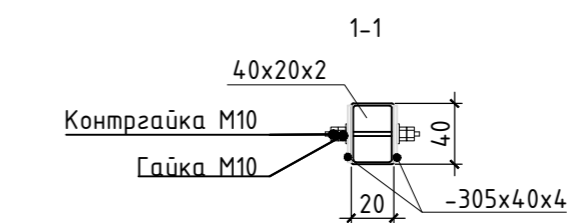
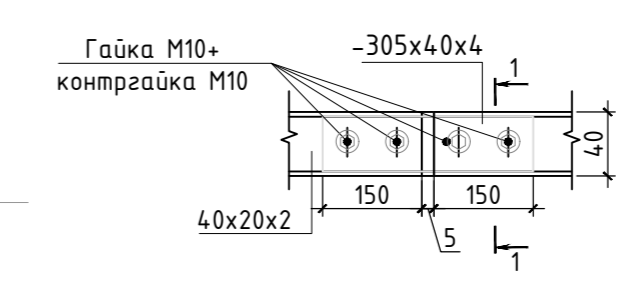
Изм.	Кол.уч.	Лист	№ док.	Подпись	Дата	Стадия	Лист	Листов
							15.2	
Узлы конструкции потолков								



Наращивание шпилек между собой



Стык профилей



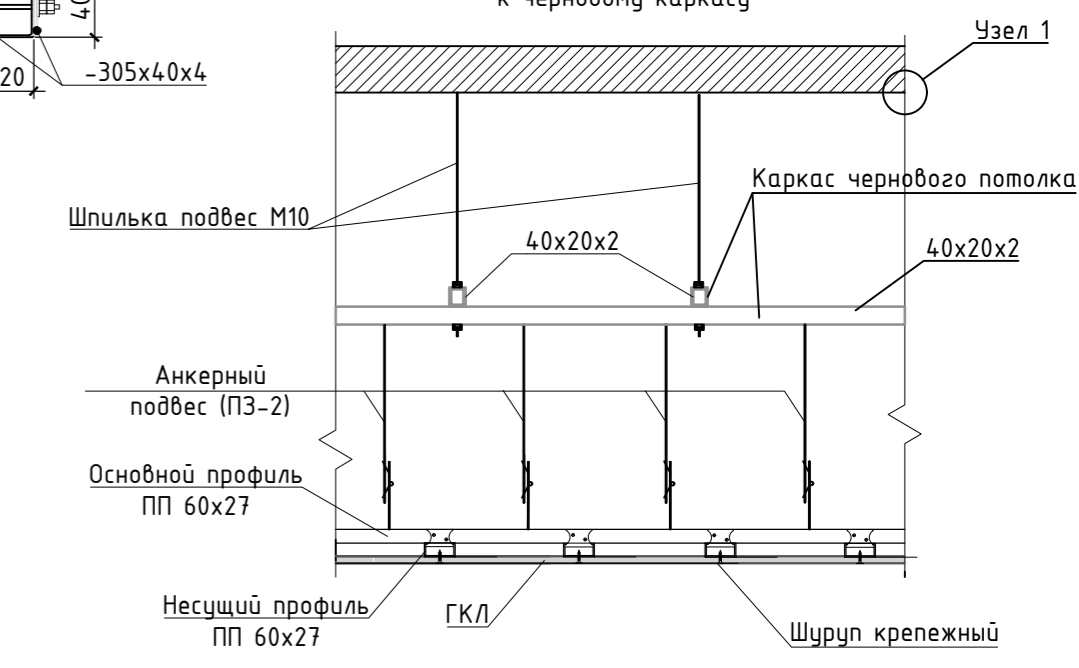
Экспликация помещений

Номер помещения	Наименование	Площадь, м <sup>2</sup>	Кат. помещ.
1	Торговый зал	646,1	—
2	Витрина 1	5,0	—
3	Витрина 2	4,9	—
4	Витрина 3	5,8	—
5	Помещение персонала 1	6,7	—
6	Помещение персонала 2	4,6	—
7	Менеджерская	2,6	—
8	Склад	85,0	ВЗ
Итого (полезная площадь)		760.8	

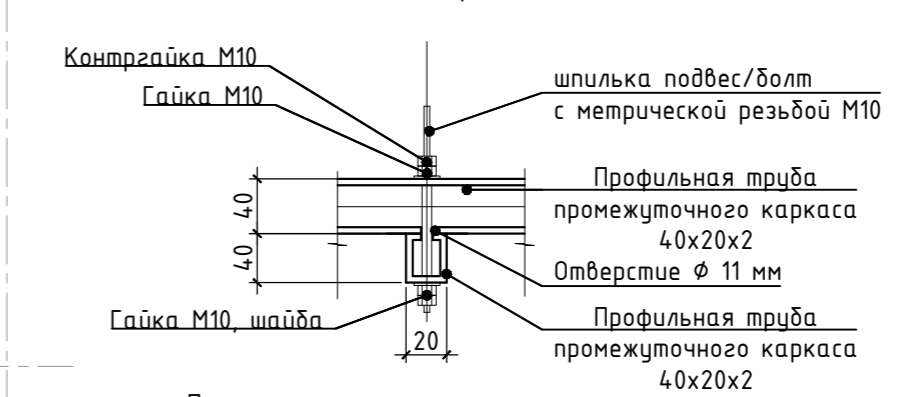
Условные обозначения к плану промежуточного каркаса

Изображение на плане	Обозначение
	Профильная труба промежуточного черного каркаса 40x20x2мм
	Точка крепления шпильки-подвеса к металлическому каркасу, 508шт.
	Высотная отметка промежуточного каркаса

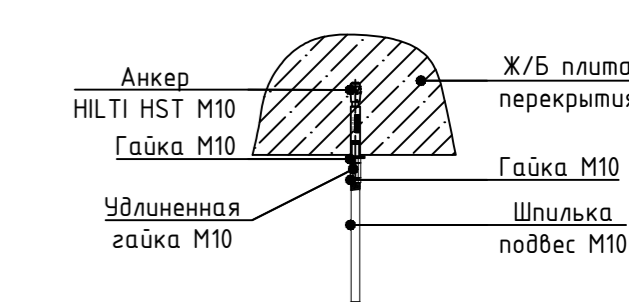
Крепление подвесного потолка из ГКЛ к черному каркасу



Сочленение балок черного потолка



Узел 1

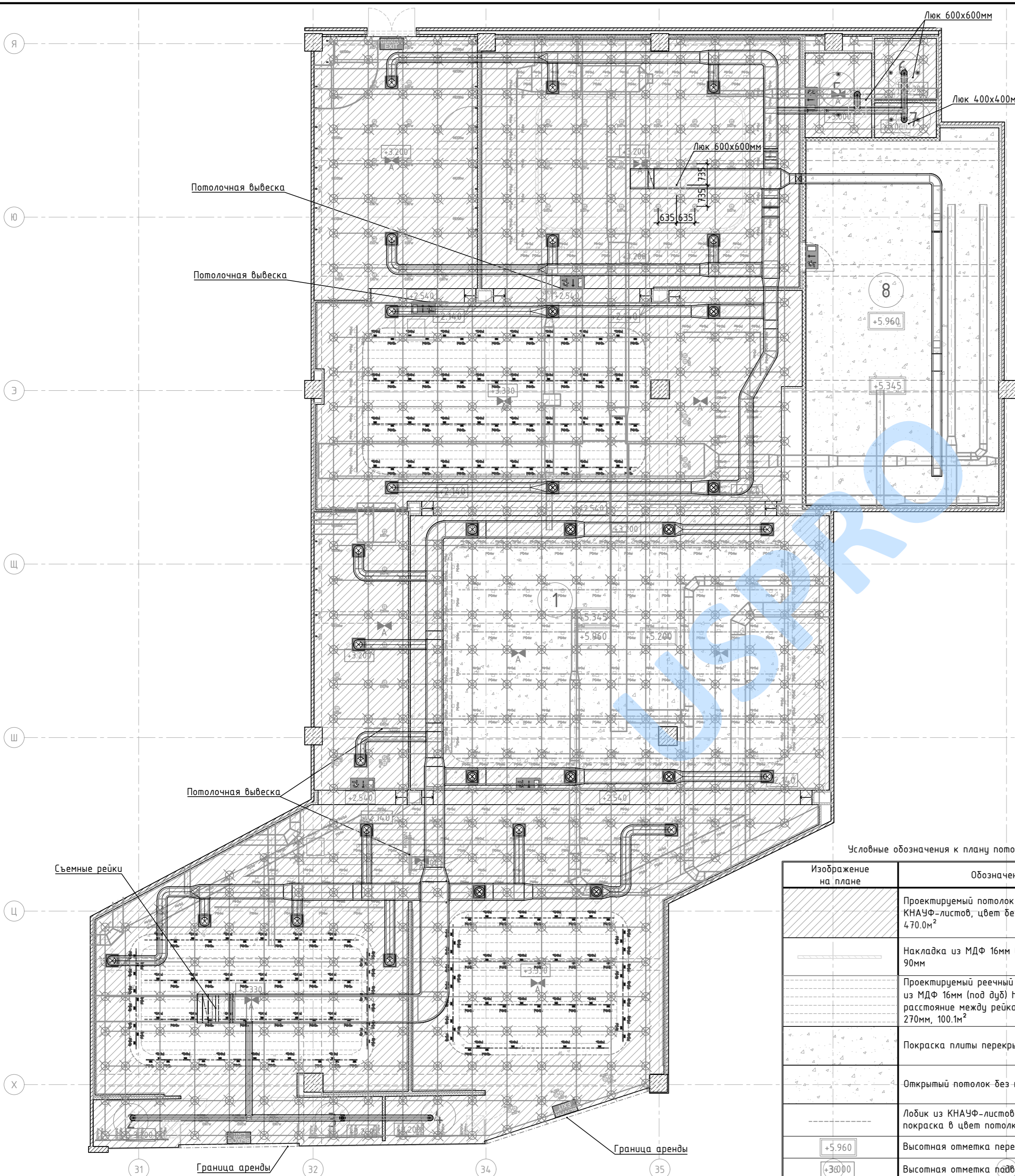


Примечания:

- Размеры уточнять по месту.
- За нулевую отметку принята отметка уровня чистового пола торговой галереи.
- Все металлические конструкции подлежат обработке грунтовкой в два слоя, затем обработать противопожарной мастикой (огнезащита EI45).
- Перед нанесением защитных покрытий металлоконструкции должны быть обезжирены и очищены от загрязнений и окислов не ниже 3-ей степени очистки по ГОСТ 9.402-2004.
- Запрещено использование сильно пахнущих материалов и жидкостей на территории Мегацентра.

Изм.	Кол.уч.	Лист	№док.	Подпись	Дата	Стадия	Лист	Листов
Рук.проекта							16	
Разработал								
План промежуточного каркаса потолка М 1:100								

СОГЛАСОВАНО:  
Инв. N док. \_\_\_\_\_  
Подпись и дата \_\_\_\_\_  
Взам инв. N \_\_\_\_\_



- Условные обозначения по ОВиК:
- Существующий воздуховод из тонколистовой оц. стали
  - Воздуховод из тонколистовой оц. стали
  - Дроссель-клапан
  - Огнезадерживающий клапан
  - Приточное ВРУ
  - Люк доступа

Экспликация помещений			
Номер помещения	Наименование	Площадь, м <sup>2</sup>	Кат. помещения
1	Торговый зал	646,1	—
2	Витрина 1	5,0	—
3	Витрина 2	4,9	—
4	Витрина 3	5,8	—
5	Помещение персонала 1	6,7	—
6	Помещение персонала 2	4,6	—
7	Менеджерская	2,6	—
8	Склад	85,0	ВЗ
Итого (полезная площадь)		760,8	

Спецификация светильников				
Усл. об.	Наименование	Кол.	Мощ. W	Общ. W
	Встроенный светильник E05w DOWNLIGHT LED 25W (CRI98) white	15	25	375
	Встроенный светильник E06w DOWNLIGHT LED 15W (CRI98) white (прожектор направлен на стену за кассовым аппаратом)	20	15	300
	Встроенный светильник E07w DOWNLIGHT LED (39W 51º) white	64	39	2496
	Трековый светильник P01w SPOT_spot LED (16º) white	12	24	284
	Трековый светильник P02w SPOT_Flood LED (28º) white	12	24	284
	Трековый светильник P04w SPOT LED (20W 26º) white	353	20	7060
	Трековый светильник P04b SPOT LED (20W 26º) black	121	20	2420
	Встроенный точечный светильник	6	21	126
---	Шинопровод MNG_Carril white 3-х фазный, H=3200мм	—	—	—
---	Шинопровод 3-х фазный, H=3200мм	—	—	—
---	Шинопровод MNG_Carril black 3-х фазный, H=3460мм	—	—	—
---	Шинопровод 3-х фазный, H=3200мм	—	—	—
	Вертикально установленный настенный светильник S02b APLIQUE PROBADOR	26	14	364.0
	Вертикально установленный настенный светильник S04b APLIQUE ESPEJO	8	14	112.0
	Подвесной светильник "Новый свет" ISK32-01-C-01	19	32	608.0
	Подвесной светильник "Новый свет" ISK32-01-C-01 с АКБ не менее 1ч	4	32	128.0
	Светодиодная подсветка. Высоту установки смотреть на плане	150 пм		
	Светодиодная подсветка, H=3200мм	19 пм		
	Проектируемый аварийный светильник BS-JUNIOR-83-L1-INEXI2 (или аналог) с АКБ 3 часа, H=3200мм	15	2.6	39.0
	Проектируемый эвакуационный указатель ONTEC G E1B 301 M ST 8xLD IP20 (или аналог), размещать над проемом посередине	9	6.3	56.7
ИТОГО				14653.5

Условные обозначения к плану потолков

Изображение на плане	Обозначение
	Проектируемый потолок из КНАУФ-листов, цвет белый NCSS1002Y, 470.0м <sup>2</sup>
	Накладка из МДФ 16мм в 3 слоя, ширина 90мм
	Проектируемый реечный потолок, рейка из МДФ 16мм (под дуб) h=130мм, расстояние между рейками не менее 270мм, 100.1м <sup>2</sup>
	Покраска плиты перекрытия, 137.1м <sup>2</sup>
	Открытый потолок без покраски, 102.3м <sup>2</sup>
	Лобик из КНАУФ-листов, h=80мм, покраска в цвет потолка, 112пм
	Высотная отметка перекрытия
	Высотная отметка подвесного потолка

Примечания:  
 - Размеры уточнять по месту.  
 - За нулевую отметку принята отметка уровня чистового пола торговой галереи.  
 - Уточнить необходимость установки люков ревизии по разделам ЗОМ, ОВиК.

Изм.	Кол.уч.	Лист	№ док.	Подпись	Дата
Рук.проекта					
Разработал					
Сводный план потолков М 1:100					
Формат А2					

СОГЛАСОВАНО:

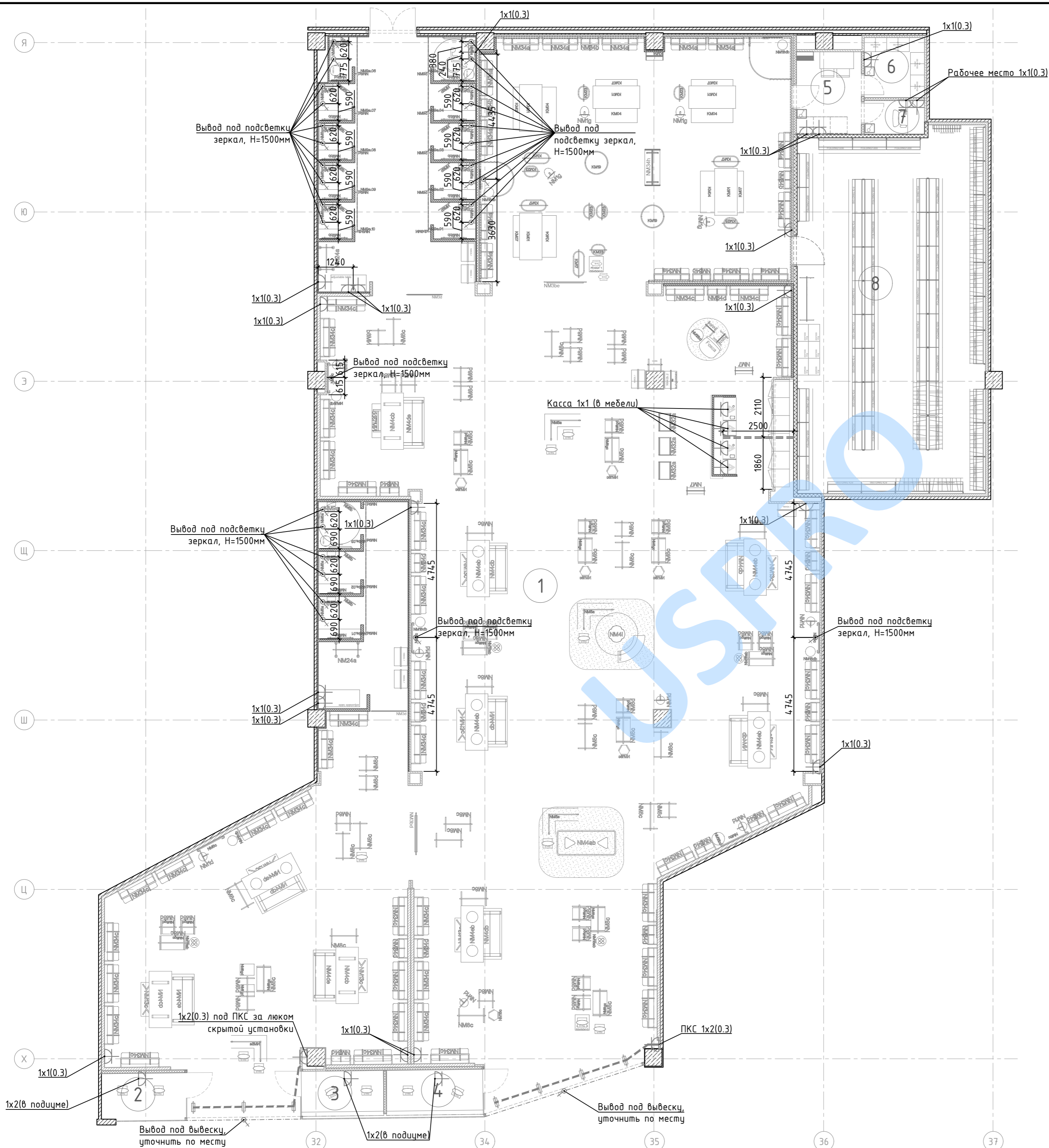
Взам инв. N  
Подпись и дата  
Инв. N док.

Экспликация помещений

Номер помещения	Наименование	Площадь, м <sup>2</sup>	Кат. помещения
1	Торговый зал	646,1	—
2	Витрина 1	5,0	—
3	Витрина 2	4,9	—
4	Витрина 3	5,8	—
5	Помещение персонала 1	6,7	—
6	Помещение персонала 2	4,6	—
7	Менеджерская	2,6	—
8	Склад	85,0	ВЗ
Итого (полезная площадь)		760,8	

Условные обозначения к плану силовой и слаботочной сетей

Вид в плане	Обозначение
	Розетка 220В
	Розетка RJ45
	Проектируемый электроцит, Н <sub>верх</sub> =1800мм
	Закладная жесткая, гладкая ПНД-труба в стяжке пола d=32мм
	Вывод 220В
	Блок выключателей
	-1x1(h) высота установки(м) кол-во розеток в блоке число блоков



- Примечания:
- прокладку кабеля в стяжке осуществлять в жесткой гладкой ПНД-трубе;
  - запрещается прокладывать кабели слаботочной сети в той же трубе, что и силовые; расстояние между трассами слаботочной и силовой сети должно быть не менее 30 мм;
  - установить протяжку в жесткой гладкой ПНД-трубе. Жестко зафиксировать конец кабеля;
  - все размеры уточняются подрядными организациями по месту;
  - данный лист рассматривать совместно с разделом ЭОМ проекта;
  - все розетки в торговом зале с закрытыми шторками. Все розетки, монтируемые в торговом оборудовании, должны иметь незгорючее основание;
  - все размеры уточнить по месту.
  - За отм. 0.000 принят уровень чистого пола торговой галереи.
  - Для кассового оборудования монтировать розетки на корпусе кассовой стойки.
  - Для электрических выводов предусмотреть запас кабеля 1 м.
  - Вся проводка скрытая.

Изм.	Кол.уч.	Лист	№док.	Подпись	Дата	Стадия	Лист	Листов
Рук.проекта							19	
Разработал								
План силовой сети М 1:100								

СОГЛАСОВАНО:

Взам. инв. N	
Подпись и дата	
Инв. N док.	

Экспликация помещений


Номер помещения	Наименование	Площадь, м <sup>2</sup>	Кат. помещения
1	Торговый зал	646,1	—
2	Витрина 1	5,0	—
3	Витрина 2	4,9	—
4	Витрина 3	5,8	—
5	Помещение персонала 1	6,7	—
6	Помещение персонала 2	4,6	—
7	Менеджерская	2,6	—
8	Склад	85,0	ВЗ
Итого (полезная площадь)		760,8	

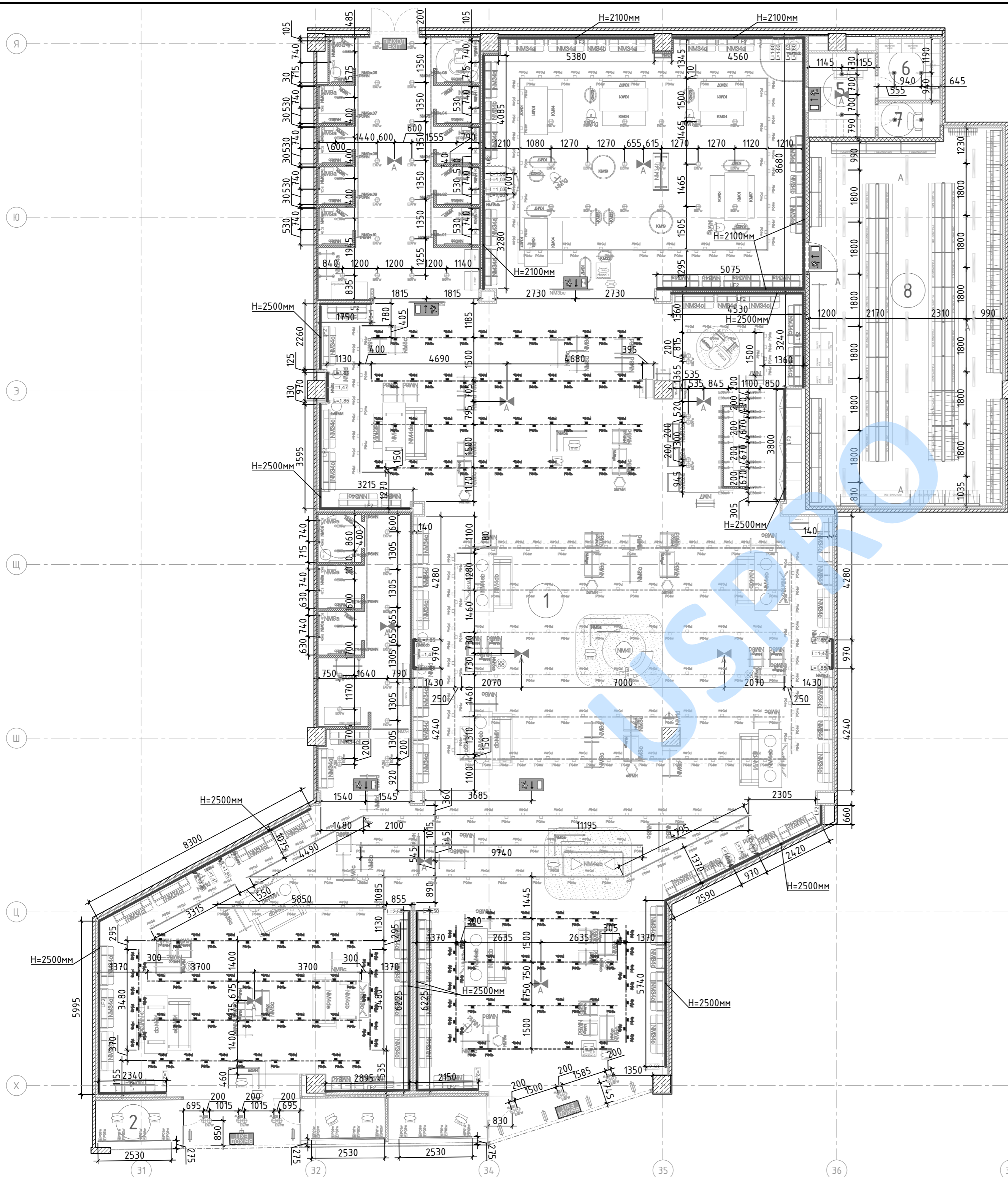
Спецификация светильников

Усл. об.	Наименование	Кол.	Мощ. W	Общ. W
—	Встроенный светильник E05w DOWNLIGHT LED 25W (CRI98) white	15	25	375
—	Встроенный светильник E06w DOWNLIGHT LED 15W (CRI98) white (прожектор направлен на стену за кассовым аппаратом)	20	15	300
—	Встроенный светильник E07w DOWNLIGHT LED (39W 51º) white	64	39	2496
—	Трековый светильник P01w SPOT_spot LED (16º) white	12	24	284
—	Трековый светильник P02w SPOT_Flood LED (28º) white	12	24	284
—	Трековый светильник P04w SPOT LED (20W 26º) white	353	20	7060
—	Трековый светильник P04b SPOT LED (20W 26º) black	121	20	2420
—	Встроенный точечный светильник	6	21	126
—	Шинопровод MNG_Carril white 3-х фазный, H=3200мм	—	—	—
—	Шинопровод 3-х фазный, H=3200мм	—	—	—
—	Шинопровод MNG_Carril black 3-х фазный, H=3460мм	—	—	—
—	Шинопровод 3-х фазный, H=3200мм	—	—	—
—	Вертикально установленный настенный светильник S02b APLIQUE PROBADOR	26	14	364,0
—	Вертикально установленный настенный светильник S04b APLIQUE ESPERJO	8	14	112,0
—	Подвесной светильник "Новый свет" ISK32-01-C-01	19	32	608,0
—	Подвесной светильник "Новый свет" ISK32-01-C-01 с АКБ не менее 1ч	4	32	128,0
—	Светодиодная подсветка. Высоту установки смотреть на плане	150 пм		
—	Светодиодная подсветка, H=3200мм	19 пм		
—	Проектируемый аварийный светильник BS-JUNIOR-83-L1-INEXI2 (или аналог) с АКБ 3 часа, H=3200мм	15	2,6	39,0
—	Проектируемый эвакуационный указатель ONTEC G E1B 301 M ST 8xLD IP20 (или аналог), размещать над проемом посередине	9	6,3	56,7
ИТОГО				14653,5

Примечания:

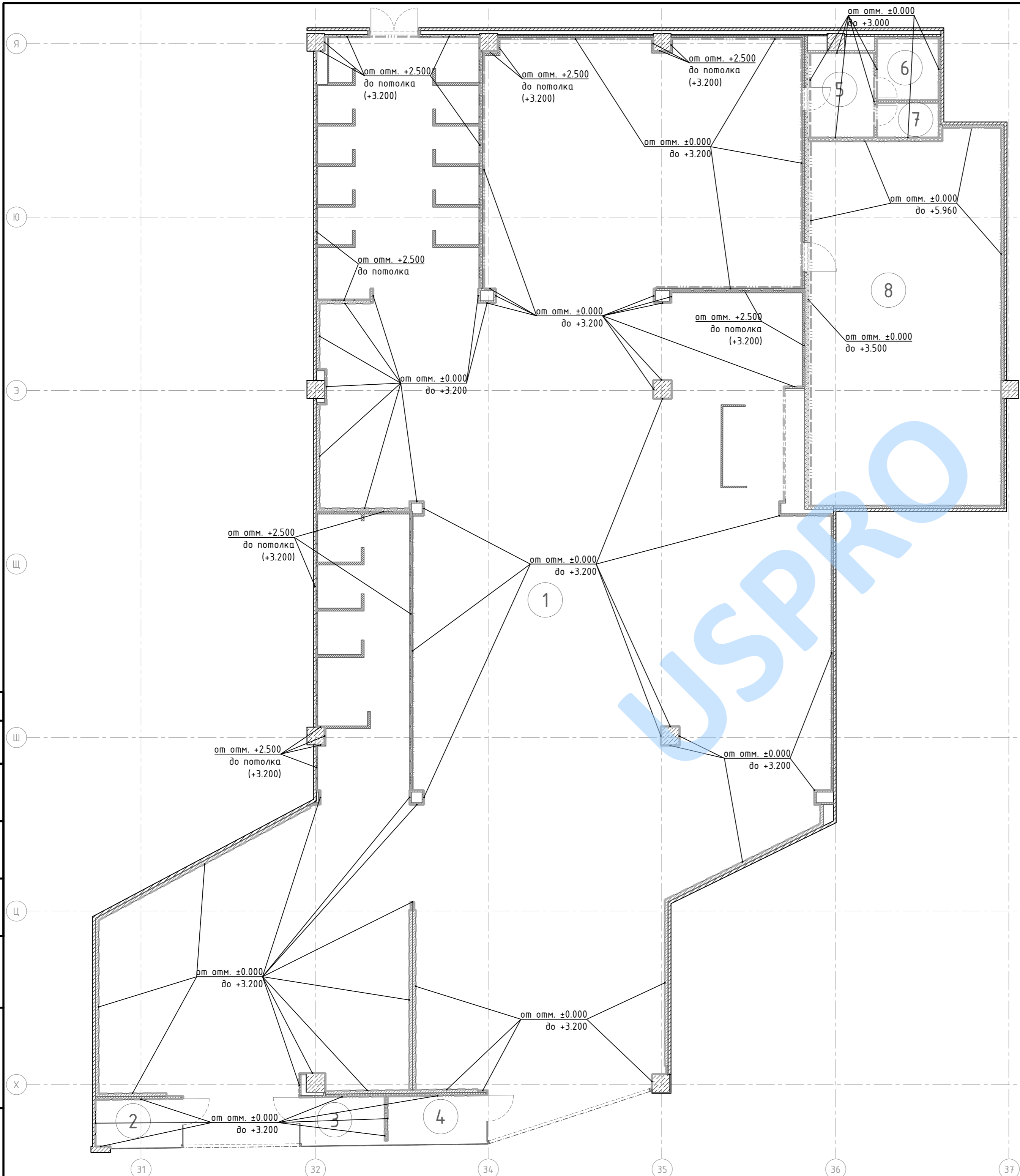
- Размеры уточнять по месту.
- За нулевую отметку принята отметка уровня чистового пола торговой галереи.
- Смотреть совместно со сводным планом потолка.

Изм.	Кол.уч.	Лист	№ док.	Подпись	Дата	Стадия	Лист	Листов
Рук.проекта								
Разработал						План расстановки осветительного оборудования М 1:100		
						 project . design . management		



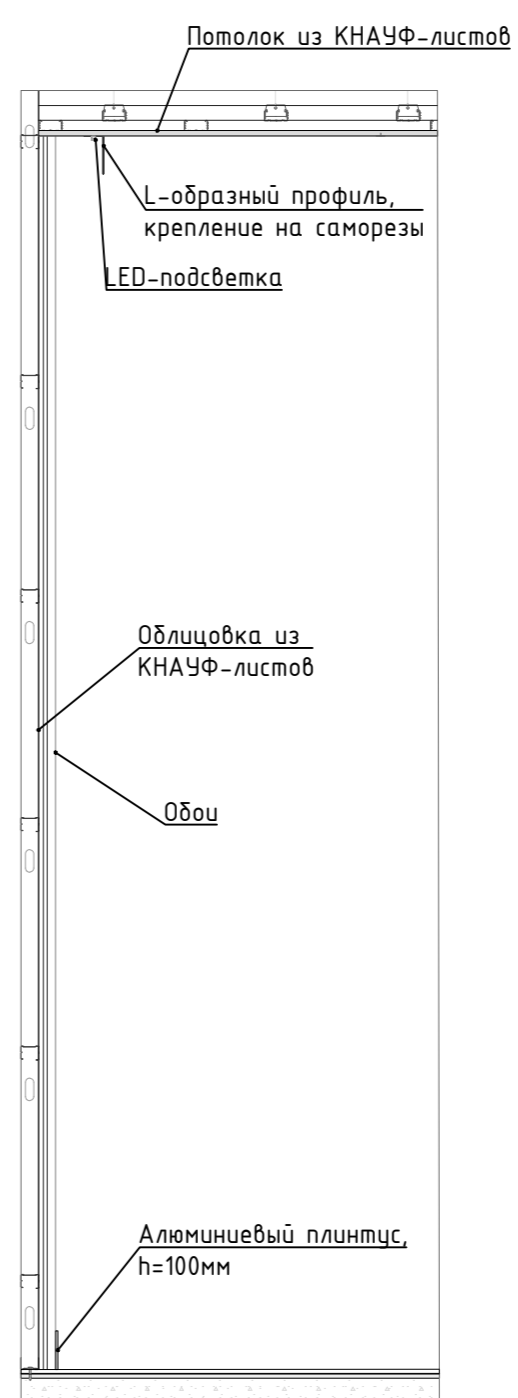
СОГЛАСОВАНО:

Инв. № док.	Подпись и дата	Взам инв. №



Экспликация помещений			
Номер помещения	Наименование	Площадь, м <sup>2</sup>	Кат. помещения
1	Торговый зал	646,1	—
2	Витрина 1	5,0	—
3	Витрина 2	4,9	—
4	Витрина 3	5,8	—
5	Помещение персонала 1	6,7	—
6	Помещение персонала 2	4,6	—
7	Менеджерская	2,6	—
8	Склад	85,0	ВЗ
Итого (полезная площадь)		760,8	

Оформление зоны с обоями



Условные обозначения к плану отделки стен

Изображение на плане	Обозначение
-----	Силоксановая краска
-----	Экранирующая RFID краска на высоту 3,5м
-----	Покраска, цвет NCS S0500N
-----	Обои с градиентом, не менее КМЭ
-----	Покраска ВЭК, цвет белый, от пола до потолка (если на плане не указано иное)

Сертификаты и паспорта на используемое оборудование при необходимости предоставляются отдельно строительной организацией, осуществляющей строительно-монтажные работы. Любые изменения в спецификации согласуются с Заказчиком и проходят процедуру одобрения технической службы торгового центра. Спецификация отделочных материалов предоставлена без учета потерь при раскрое, обрезке и транспортировке материалов во время СМР.

Примечания:  
 - необходимо применять лакокрасочные материалы без запаха,  
 - при производстве малярных работ провести дополнительные мероприятия по защите смежных помещений от проникновения краски и "пыли" от краски.

Изм.	Кол.уч.	Лист	№док.	Подпись	Дата	Стадия	Лист	Листов
Рук.проекта								
Разработал						План отделки стен М 1:100		

СОГЛАСОВАНО:  
 Взам инв. N  
 Подпись и дата  
 Инв. N док.



Ведомость отделки помещений  
Площадь, м<sup>2</sup>

Ном. пом.	Наименование помещения	Потолок		Пол		Стены и перегородки	
		Площ. м <sup>2</sup>	Вид отделки	Площ. м <sup>2</sup>	Вид отделки	Площ. м <sup>2</sup>	Вид отделки
1	Торговый зал	440.3	Проектируемый потолок из КНАУФ-листов, цвет белый NCSS1002Y	115.1	Плинтус из МДФ, встраиваемый в мебельные перегородки и панели из МДФ	2.5	Силоксановая краска
		2.0	Накладка из МДФ 16мм в 3 слоя, ширина 90мм	80.7	Алюминиевый плинтус, h=100мм, цвет NCS S1002Y		
		100.1	Проектируемый реечный потолок, рейка из МДФ 16мм (под дуб) h=130мм, расстояние между рейками не менее 270мм	648.8	Керамогранит 1000x1000x10 мм	175.4	Покраска, цвет NCS S0500N
		137.1	Покраска плиты перекрытия			57	Обои с градиентом, не менее КМЗ
		17.3	Открытый потолок без покраски			210.0	Покраска ВЭК, цвет белый
		112	Лобик из КНАУФ-листов, h=80мм, покраска в цвет потолка				
2	Витрина 1	5.0	Проектируемый потолок из КНАУФ-листов, цвет белый NCSS1002Y	5.0	Керамогранит 1000x1000x10 мм	15.6	Покраска ВЭК, цвет белый
3	Витрина 2	5.0	Проектируемый потолок из КНАУФ-листов, цвет белый NCSS1002Y	5.0	Керамогранит 1000x1000x10 мм	12.6	Покраска ВЭК, цвет белый
4	Витрина 3	5.8	Проектируемый потолок из КНАУФ-листов, цвет белый NCSS1002Y	5.8	Керамогранит 1000x1000x10 мм	14.1	Покраска ВЭК, цвет белый
5	Помещение персонала 1	6.7	Проектируемый потолок из КНАУФ-листов, цвет белый NCSS1002Y	6.7	Керамогранит 400x400x10 мм,	26.2	Покраска ВЭК, цвет белый
				7.7	Плинтус из керамогранита, аналогичного напольному покрытию, h=100мм	8.5	Экранирующая RFID краска на высоту 3,5м
6	Помещение персонала 2	4.6	Проектируемый потолок из КНАУФ-листов, цвет белый NCSS1002Y	4.6	Керамогранит 400x400x10 мм,	23.5	Покраска ВЭК, цвет белый
				7.7	Плинтус из керамогранита, аналогичного напольному покрытию, h=100мм		
7	Менеджерская	2.6	Проектируемый потолок из КНАУФ-листов, цвет белый NCSS1002Y	2.6	Керамогранит 400x400x10 мм,	18.1	Покраска ВЭК, цвет белый
				5.9	Плинтус из керамогранита, аналогичного напольному покрытию, h=100мм		
8	Склад	85	Открытый потолок без покраски	85	Керамогранит 400x400x10 мм,	136.3	Покраска ВЭК, цвет белый
				38.4	Плинтус из керамогранита, аналогичного напольному покрытию, h=100мм	42.1	Экранирующая RFID краска на высоту 3,5м

СОГЛАСОВАНО:

Взам. инв. N

Подпись и дата

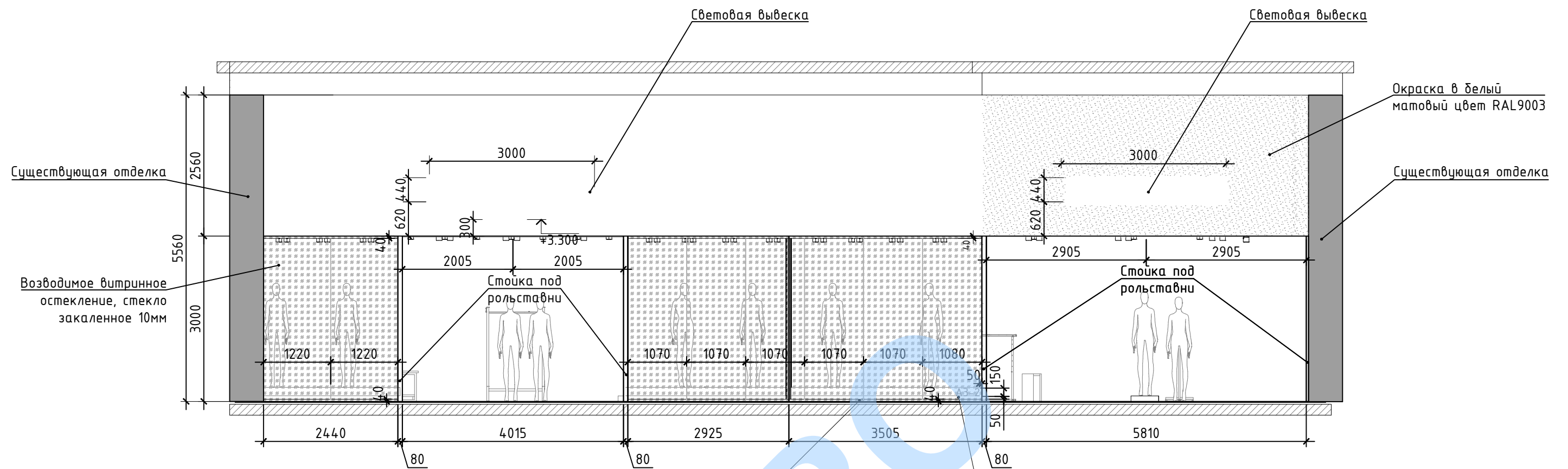
Инв. N док.

Сертификаты и паспорта на используемое оборудование при необходимости предоставляются отдельно строительной организацией, осуществляющей строительно-монтажные работы. Любые изменения в спецификации согласуются с Заказчиком и проходят процедуру одобрения технической службы торгового центра. Спецификация отделочных материалов предоставлена без учета потерь при раскрое, обрезке и транспортировке материалов во время СМР.

Примечания:

- запрещено использование сильно пахнущих материалов и жидкостей на территории Мегацентра;
- при производстве малярных работ провести дополнительные мероприятия по защите смежных помещений от проникновения краски и "пыли" от краски.

Изм.	Кол.уч.	Лист	№ док.	Подпись	Дата			
Рук. проекта						Стадия	Лист	Листов
Разработал								
						Ведомость отделки		
								



Зажимной профиль с декоративными накладками из сатинированной нержавеющей стали (SSS) в виде неравнополочного уголка 40x10 мм

Литер помещения:  
 -Выполнен методом плоттерная резка  
 -материал ORACAL 641B Economy Cal 090  
 -цвет Silver Grey  
 -Фактическая высота символов 150 мм  
 -Шрифт Helios-Black Regular  
 -Размещение с внутренней стороны остекления

Узел крепления остекления к фризсу и полу

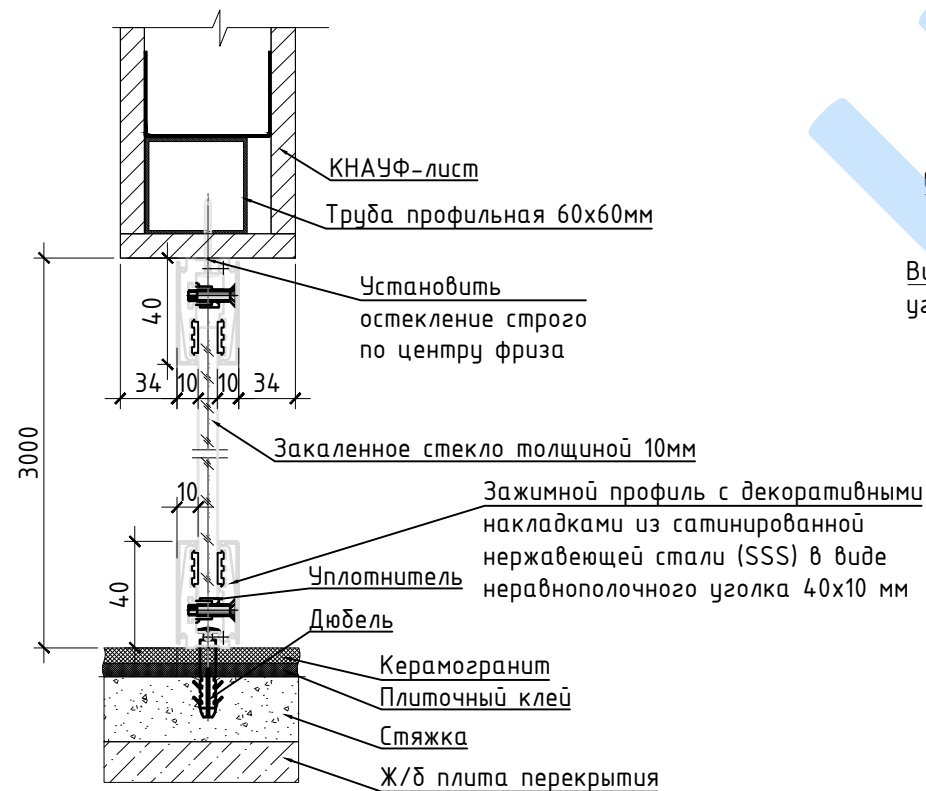
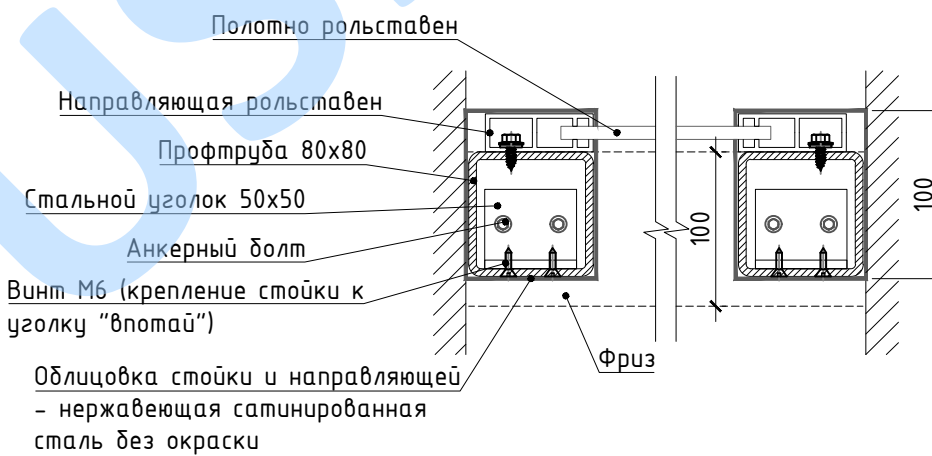


Схема монтажа стоек под рольставни



Примечания:  
 - Размеры уточнять по месту.  
 - За нулевую отметку принята отметка уровня чистового пола торговой галереи.  
 - Проектом рекомендуется перед заказом вывески, стекла и рольставен провести контрольные замеры фасада.

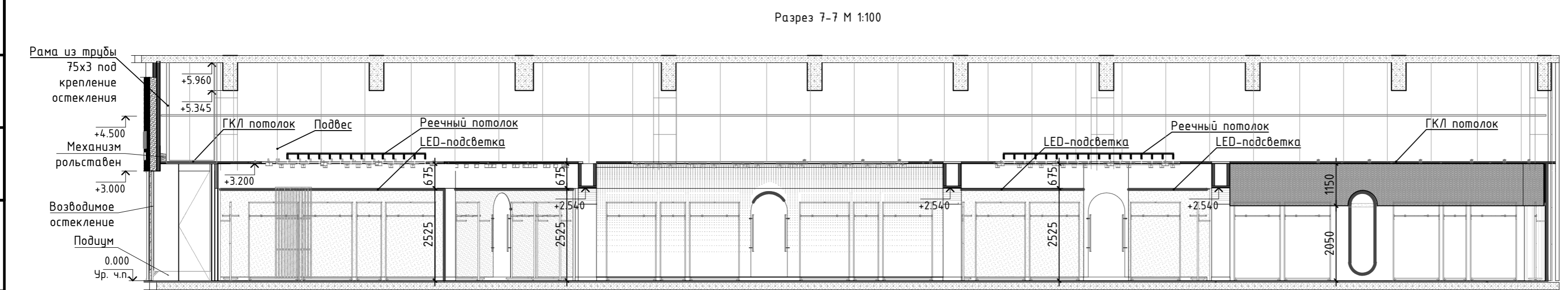
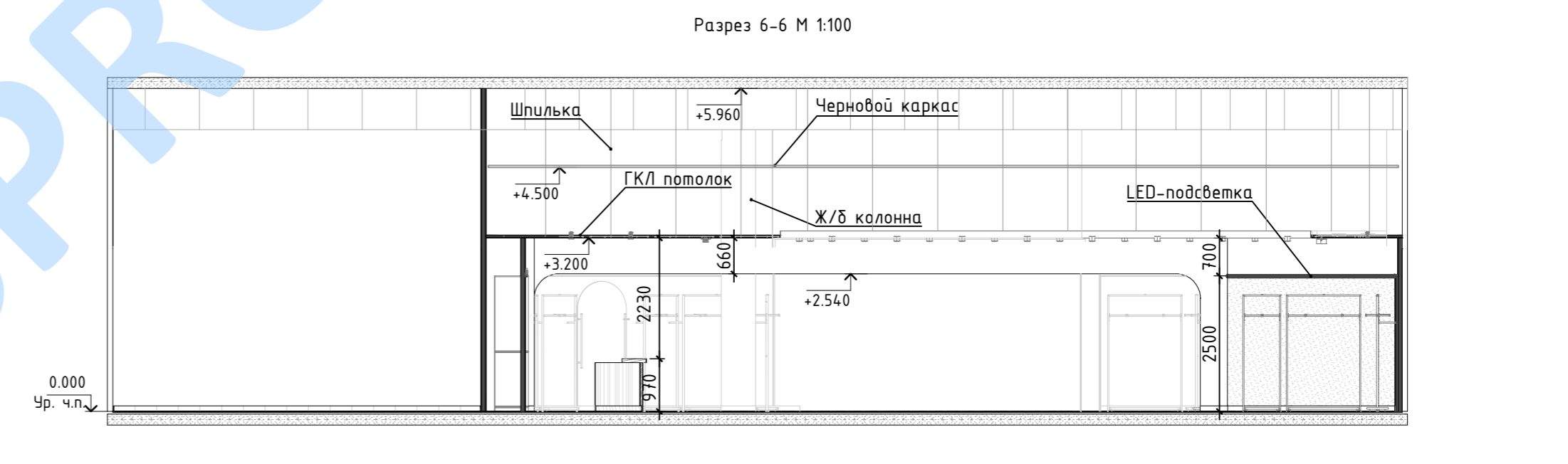
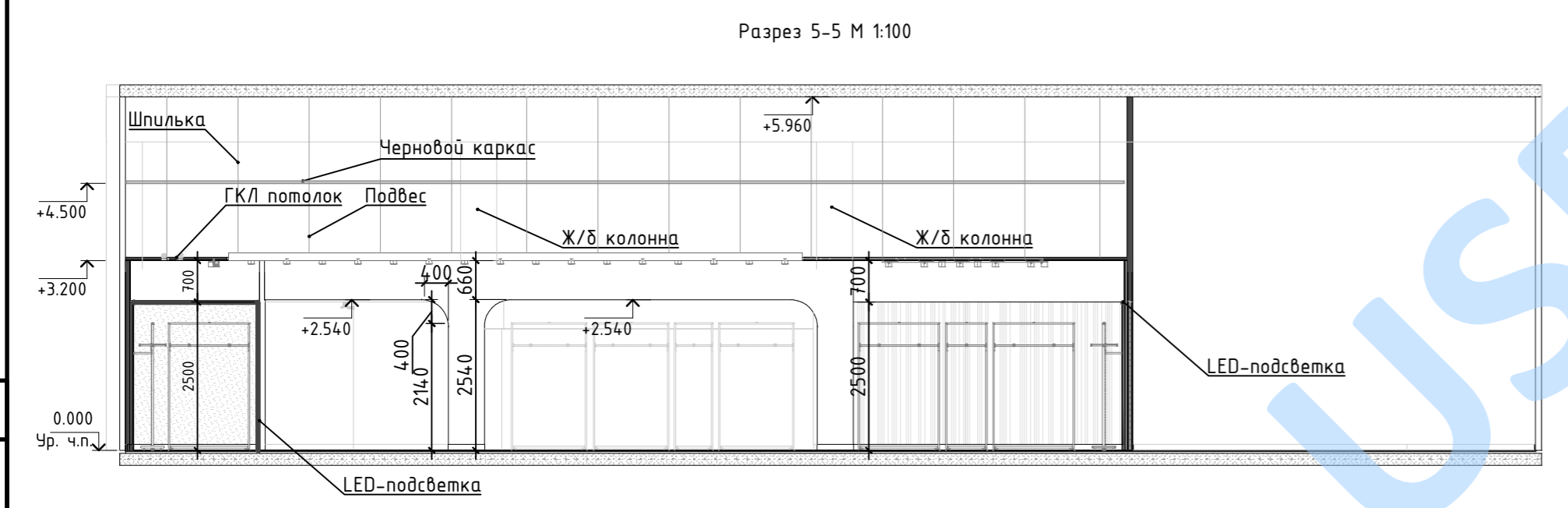
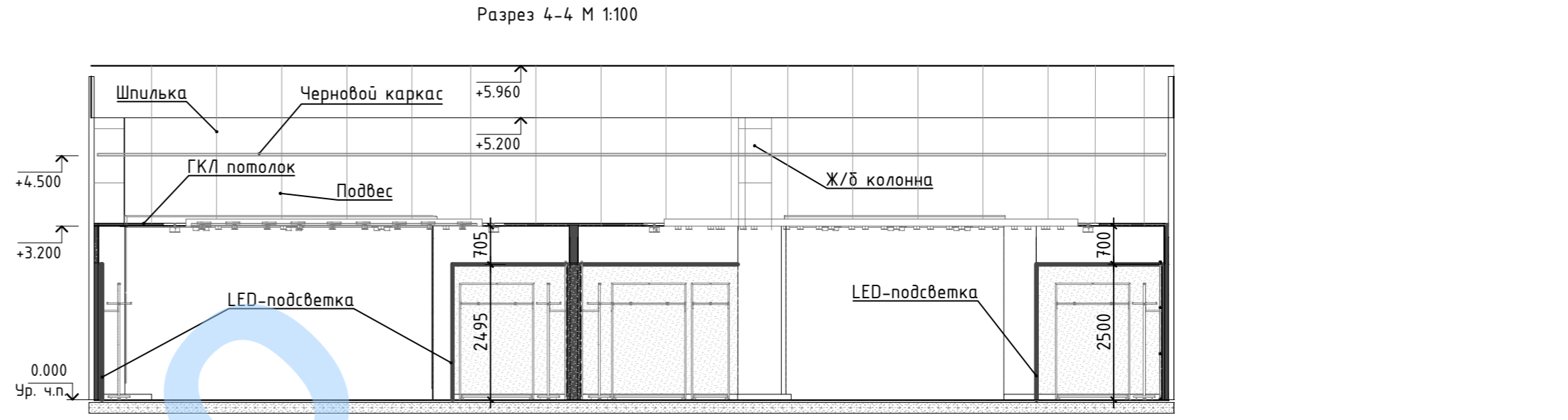
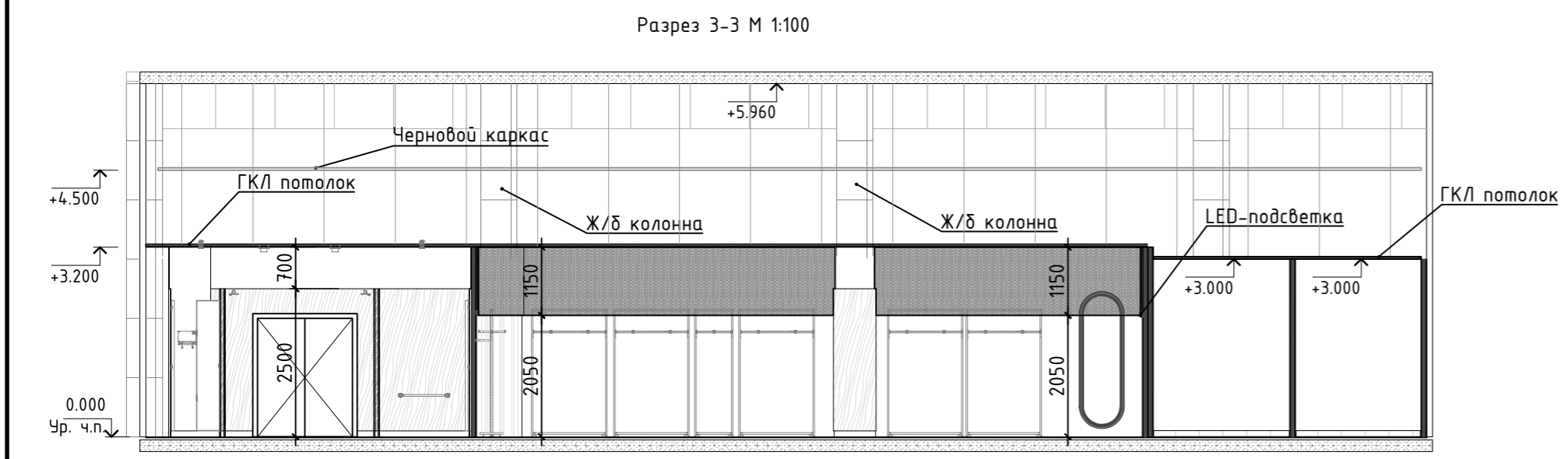
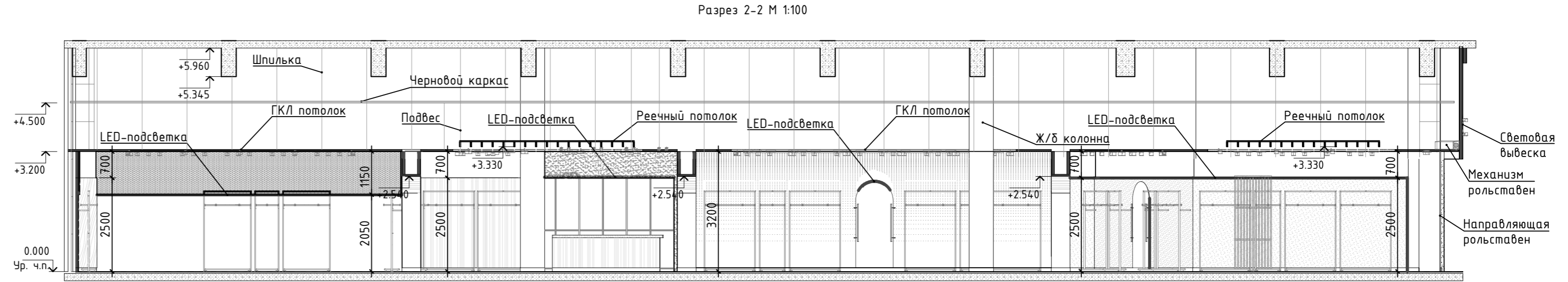
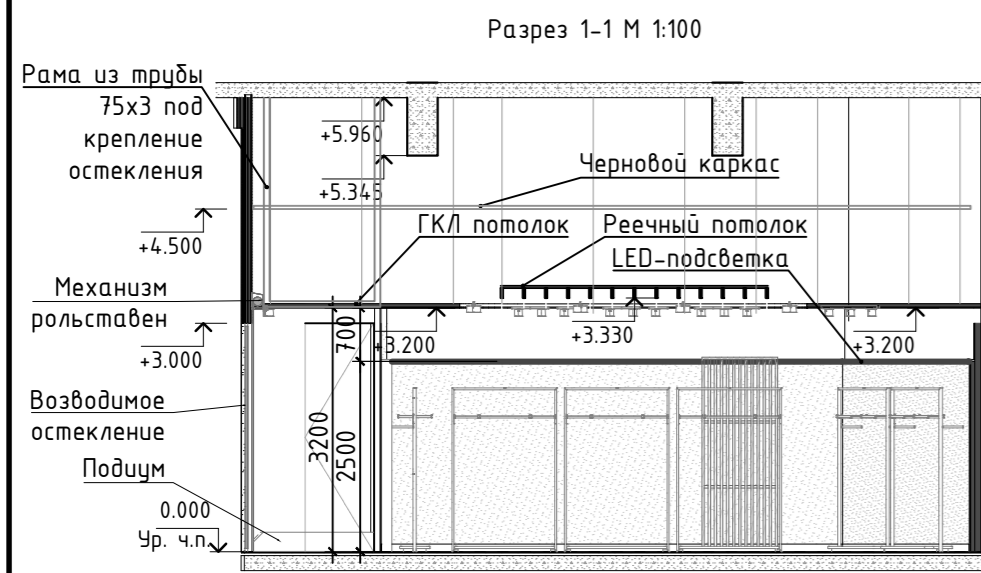
СОГЛАСОВАНО:

Взам. инв. N

Подпись и дата

Инв. N док.

Изм.	Кол.уч.	Лист	№ док.	Подпись	Дата	Стадия	Лист	Листов
Рук.проекта							21	
Разработал								
Фасад М 1:75								



СОГЛАСОВАНО:  
Взам инв. N  
Подпись и дата  
Инв. N док.

Изм.	Кол.уч.	Лист	№ док.	Подпись	Дата	Стадия	Лист	Листов
Разработал							22	
Разрезы М 1:100								